

Náklady práce v českých podnicích – komparativní výhoda? (výstupy analýzy za léta 2003 - 2008)

Jan Vlach

Konference:

Dokážeme hájit zájmy zaměstnavatelů i zaměstnanců?

9. září 2010, Clarion Congress Hotel Prague

Projekt "Posilování sociálního dialogu"

Faktory ceny práce v ČR:

Tradičně nízká cena práce

Mzda – odměna za práci

Transformace:

- **mzdový polštář,**
- **redukce sociálních funkcí podniků,**
- **měnový polštář,**
- **nízká cenová hladina.**

Pohyb nákladů práce v ČR po roce 2003

- stabilní institucionální a ekonomické prostředí,
- hospodářská konjunktura v ČR a ve světě,
- čerpání měnového polštáře, rychlá apreciacie Kč (nízká míra inflace)
- konvergence cenové a výdělkové hladiny k parametrům EU,
- absence mzdového polštáře,
- respektování proporcí pohybu produktivity práce a průměrných výdělků v národní cenové hladině,
- od poloviny roku 2008 ekonomická krize.

Náklady práce v ČR a v EU po roce 2003

- 1. Jednotkové náklady práce**
- 2. Podíl práce na nákladech**
- 3. Náklady práce**

Jednotkové náklady práce

Úrovňový ukazatel:

a) národní cenová hladina

$$JNP = \frac{\frac{NZ}{\text{prac}}}{\frac{zam}{HDP}} \times 100$$

kde:

JNP jednotkové náklady práce,

NZ objem náhrad zaměstnancům v běžných cenách z národních účtů,

zam průměrný počet zaměstnanců v daném období z národních účtů,

HDP hrubý domácí produkt v běžných cenách z národních účtů,

prac průměrný počet pracovníků v národním hospodářství za dané období z národních účtů

Jednotkové náklady práce

Úrovňový ukazatel:

b) evropská cenová hladina

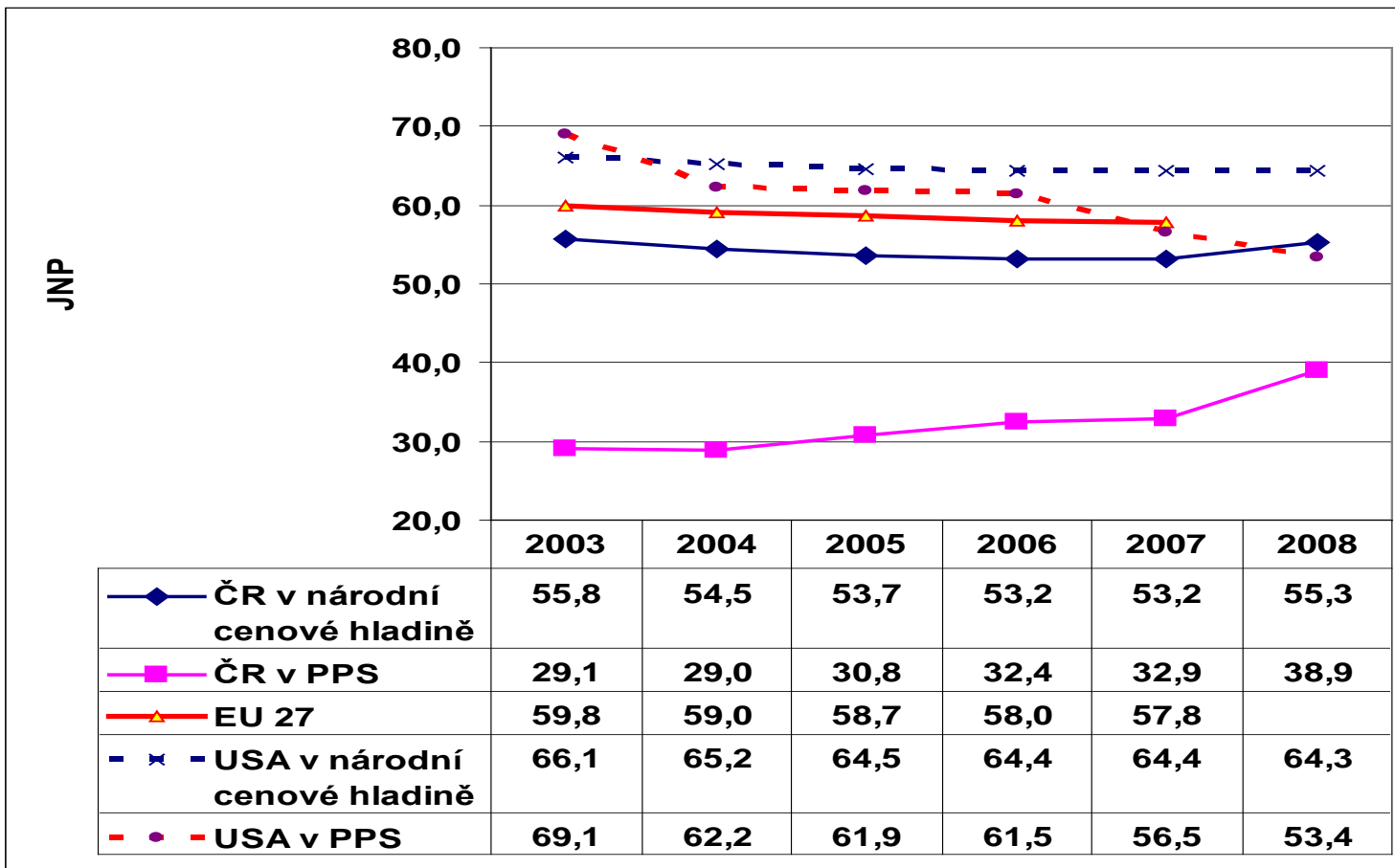
$$JNP_{PPS} = \frac{NZ_{eur}}{\frac{zam}{HDP_{PPS}}} \times 100$$

kde: *prac*

eur *ukazatel vyjádřený v EUR,*

PPS *ukazatel vyjádřený standardem kupní síly v rámci EU.*

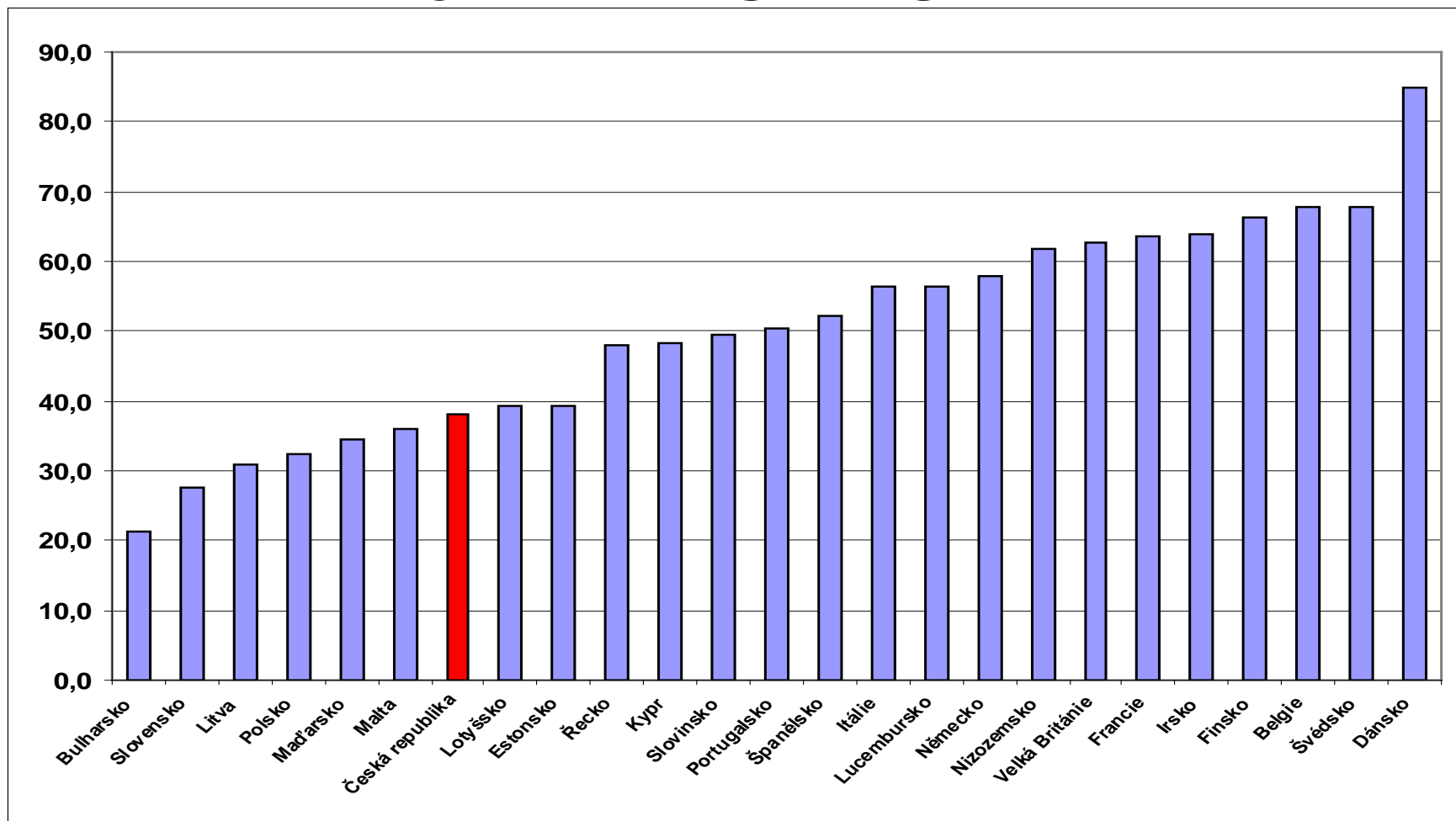
Vývoj JNP v letech 2003 – 2008



Faktory vývoje JNP v letech 2003 - 2008

ř.	Položka	Index	
		08/03	08/07
1	průměrná náhrada zaměstnancům v Kč	1,321	1,072
2	pracnost (pracovníci/HDP) v nár. cenové hladině v Kč	0,724	0,964
3	Kč/EUR	0,783	0,898
4	průměrná náhrada zaměstnancům v EUR, ř. 1 / ř. 3	1,687	1,193
5	pracnost v národní cenové hladině v EUR, ř. 2 x ř. 3	0,566	0,866
6	JNP v nár. cen. hladině, ř. 5 x ř. 4, resp. ř. 1 x ř. 2	0,956	1,033
7	relativní cenová úroveň (CPL) k EU 27	1,350	1,138
8	JNP v PPS, ř. 6 x ř.7	1,291	1,176

JNP v PPS v EU 27



2. Podíl práce na nákladech

Úrovňový ukazatel

$$PPN = \frac{\frac{NZ}{zam}}{\frac{MS}{prac} + \frac{NZ}{zam} + \frac{O}{prac}} * 100$$

kde:

PPN podíl práce na nákladech,

NZ náhrady zaměstnancům,

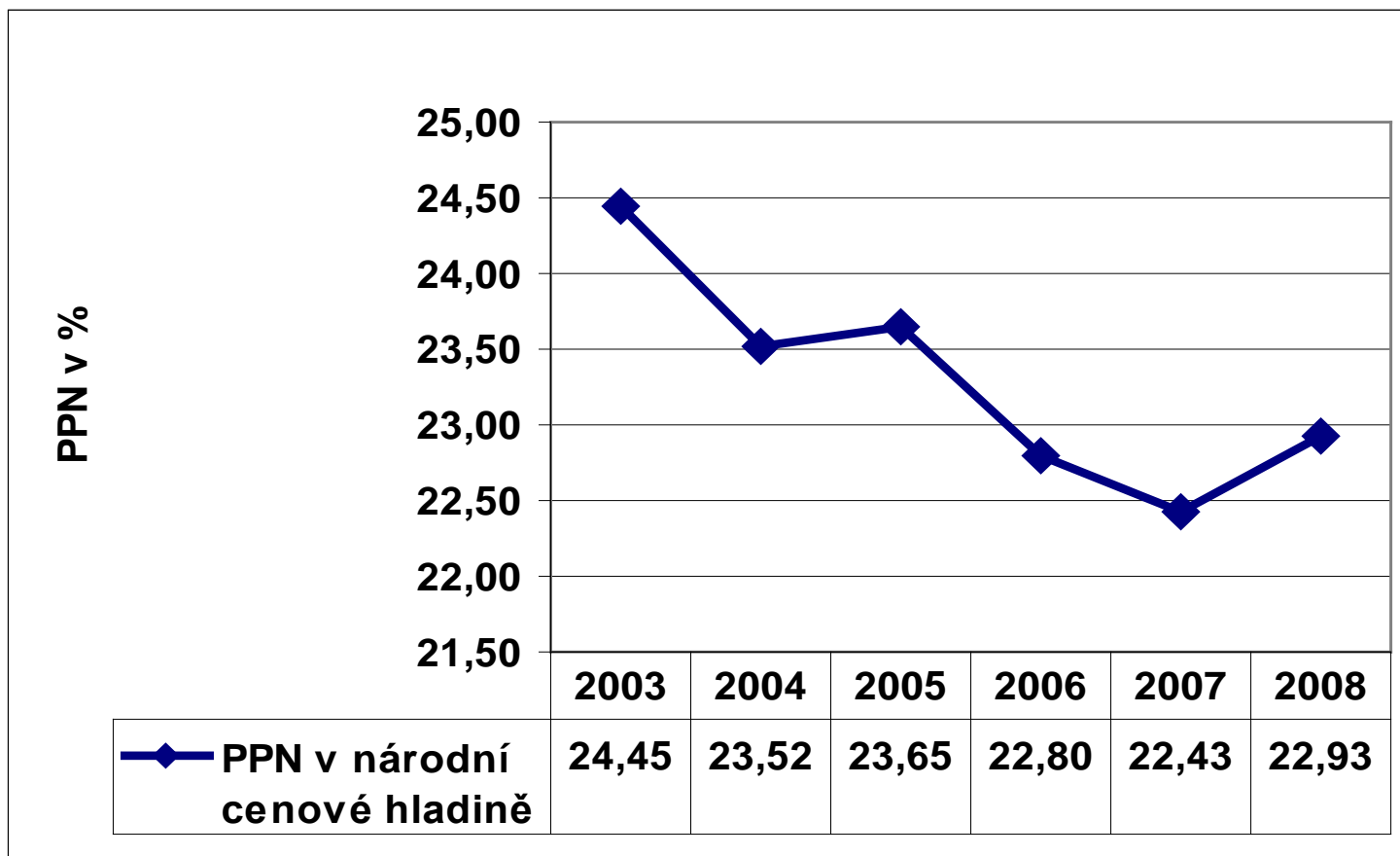
zam počet zaměstnanců,

MS mezipotřeba v běžných cenách,

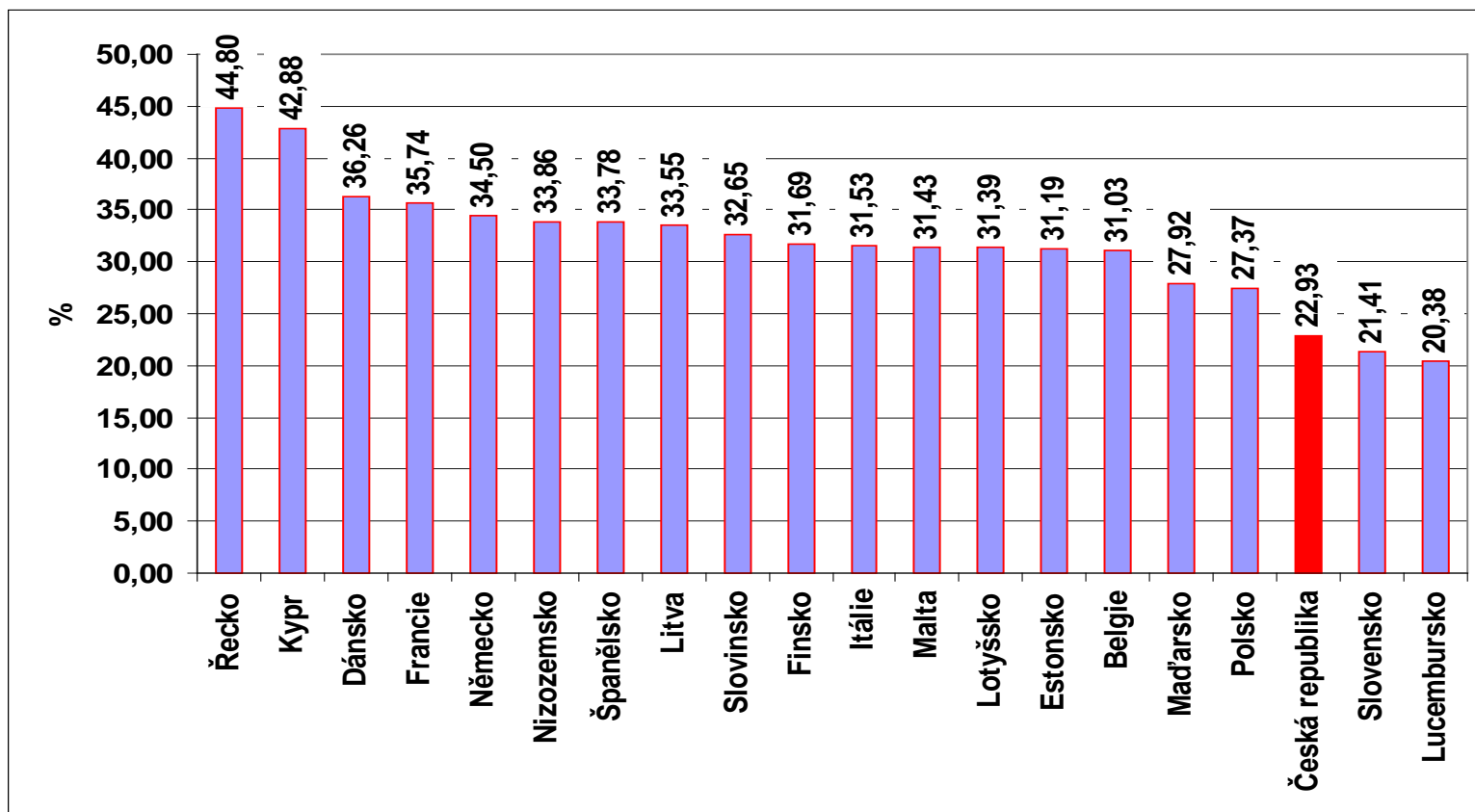
prac průměrný počet pracovníků,

O odpisy v běžných cenách (HPP – ČPP z nár. účtů).

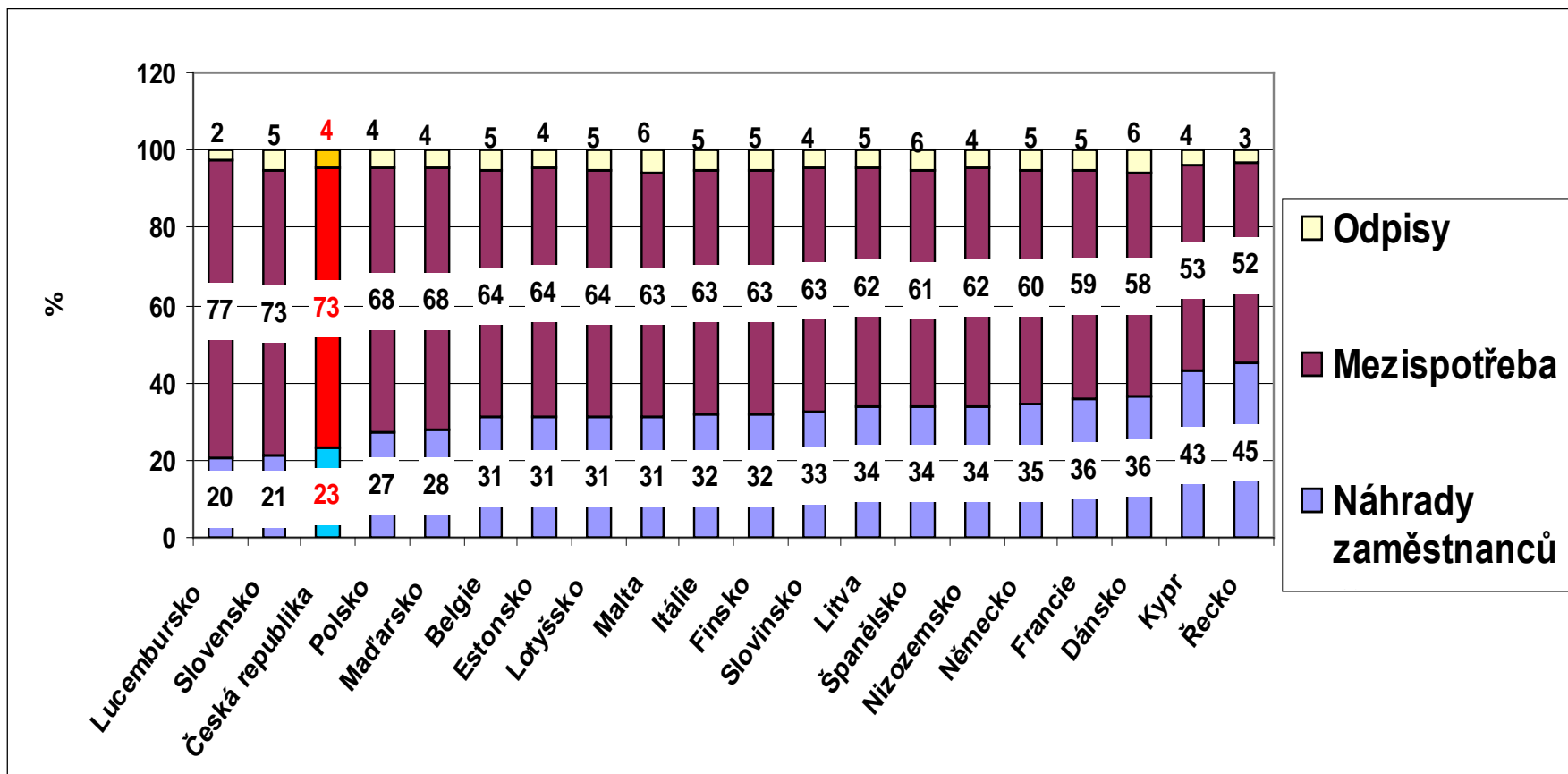
Podíl práce na nákladech v ČR v letech 2003 – 2008 v %



Podíl práce na nákladech v národní cenové hladině v roce 2008 v %



Struktura celkových nákladů ve vybraných zemích EU v roce 2008 v %



Pokles nákladů v % při redukci zdanění práce o 1 p.b. ve vybraných odvětvích

	PPN	Zaměstnavatel	Zaměstnanec	
		Snížení pojistného	Snížení pojistného	Snížení DP FO
ČR	22,9	0,2	0,3	0,4
Těžba surovin	27,9	0,3	0,4	0,5
Zpracovatelský	13,7	0,1	0,2	0,3
El., plyn a voda	11,2	0,1	0,2	0,3
Stavebnictví	19,7	0,2	0,3	0,4
Obchod a opravy	37,1	0,4	0,5	0,7
Ubytování a strav.	36,0	0,4	0,5	0,7
Doprava a spoje	20,6	0,2	0,3	0,4

3. Náklady práce

Přímé náklady práce:

- mzdy a platy
- náhrady mezd a platů

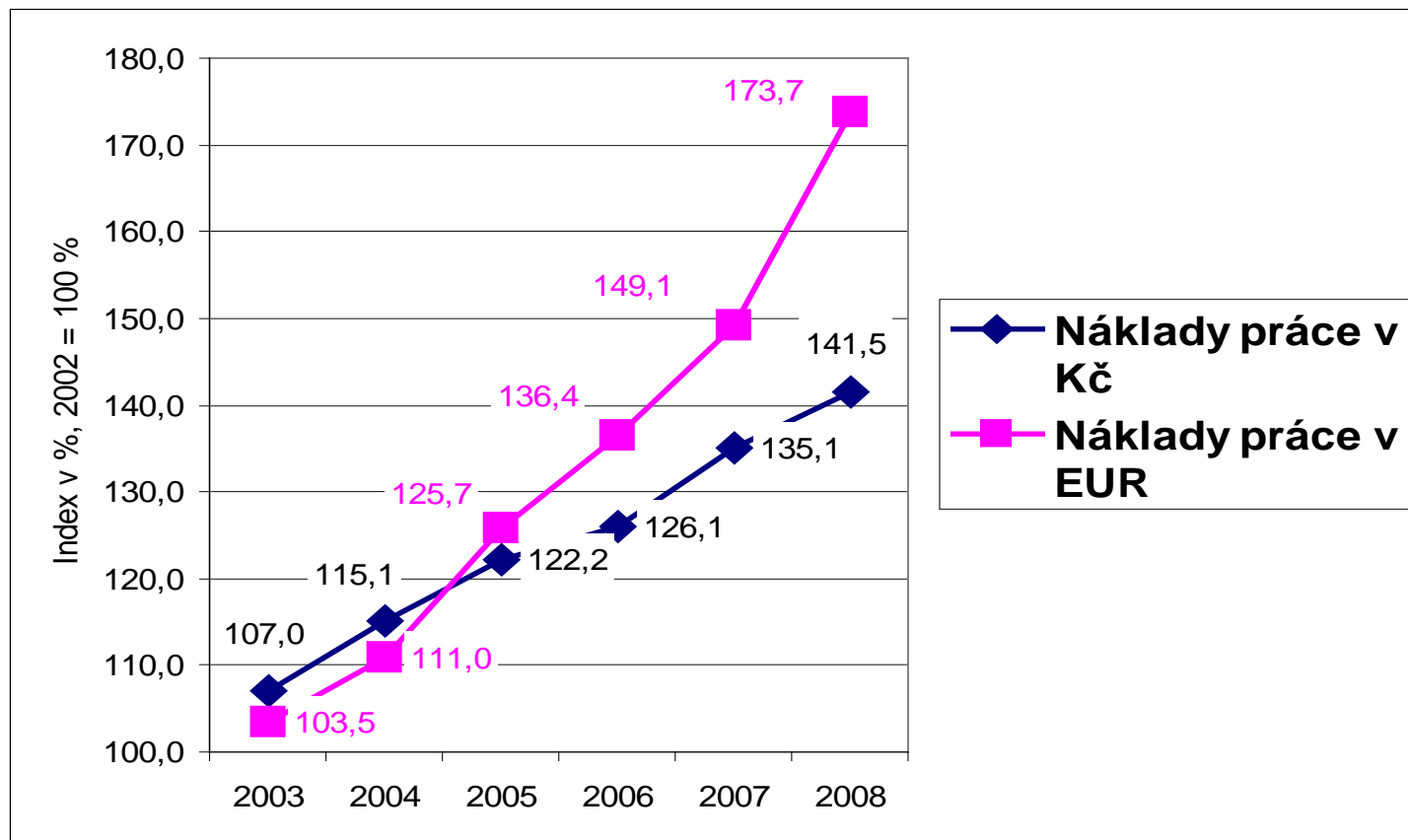
Nepřímé (vedlejší) náklady práce:

- Sociální požitky
- Sociální výdaje zákonné
- Sociální výdaje ostatní
- Personální náklady
- Daně a dotace

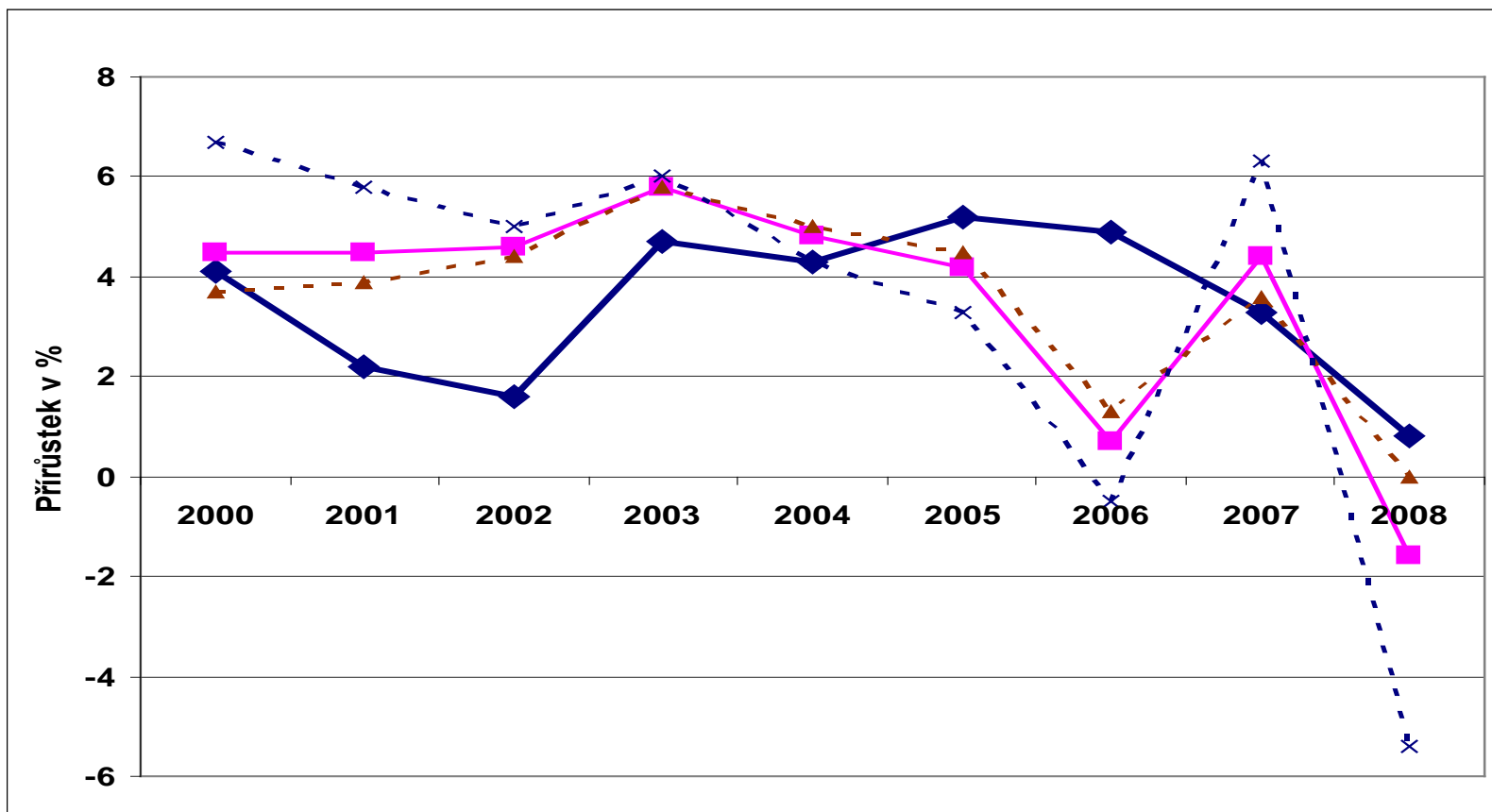
Struktura nákladů práce v roce 2004 v %

	ČR	EU
Mzdy a platy bez učňů	70,3	65,7
Mzdy učňů	0,0	0,7
Sociální požitky	1,8	8,0
Zákonné sociální výdaje bez učňů	25,6	15,9
Ostatní sociální výdaje bez učňů	1,1	7,8
Sociální výdaje a náklady na učně	0,0	0,1
Personální výdaje a náklady	1,3	1,4
Daně a dotace	- 0,1	0,4

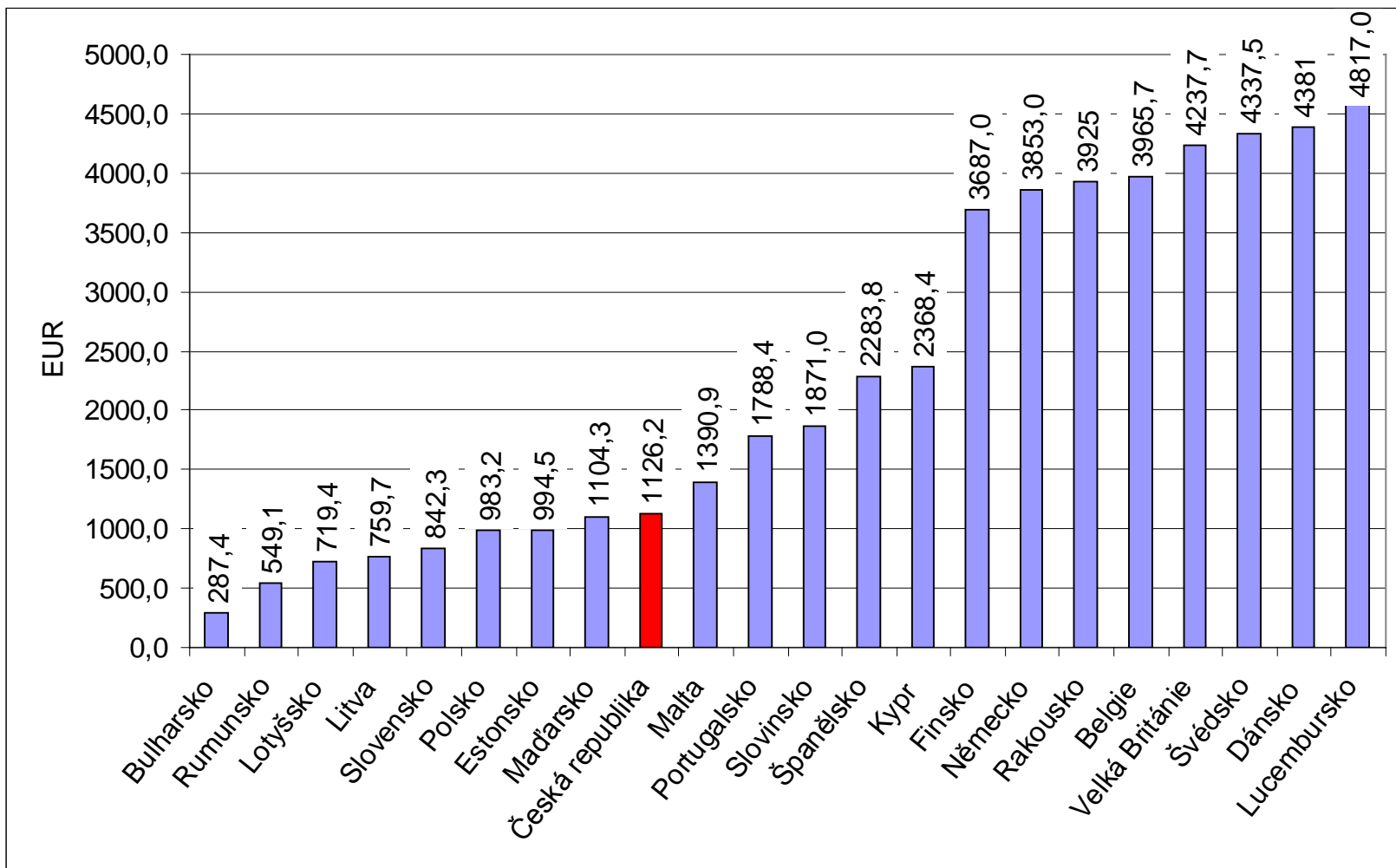
Vývoj ÚNP, bazický index v %, 2002 = 100 %



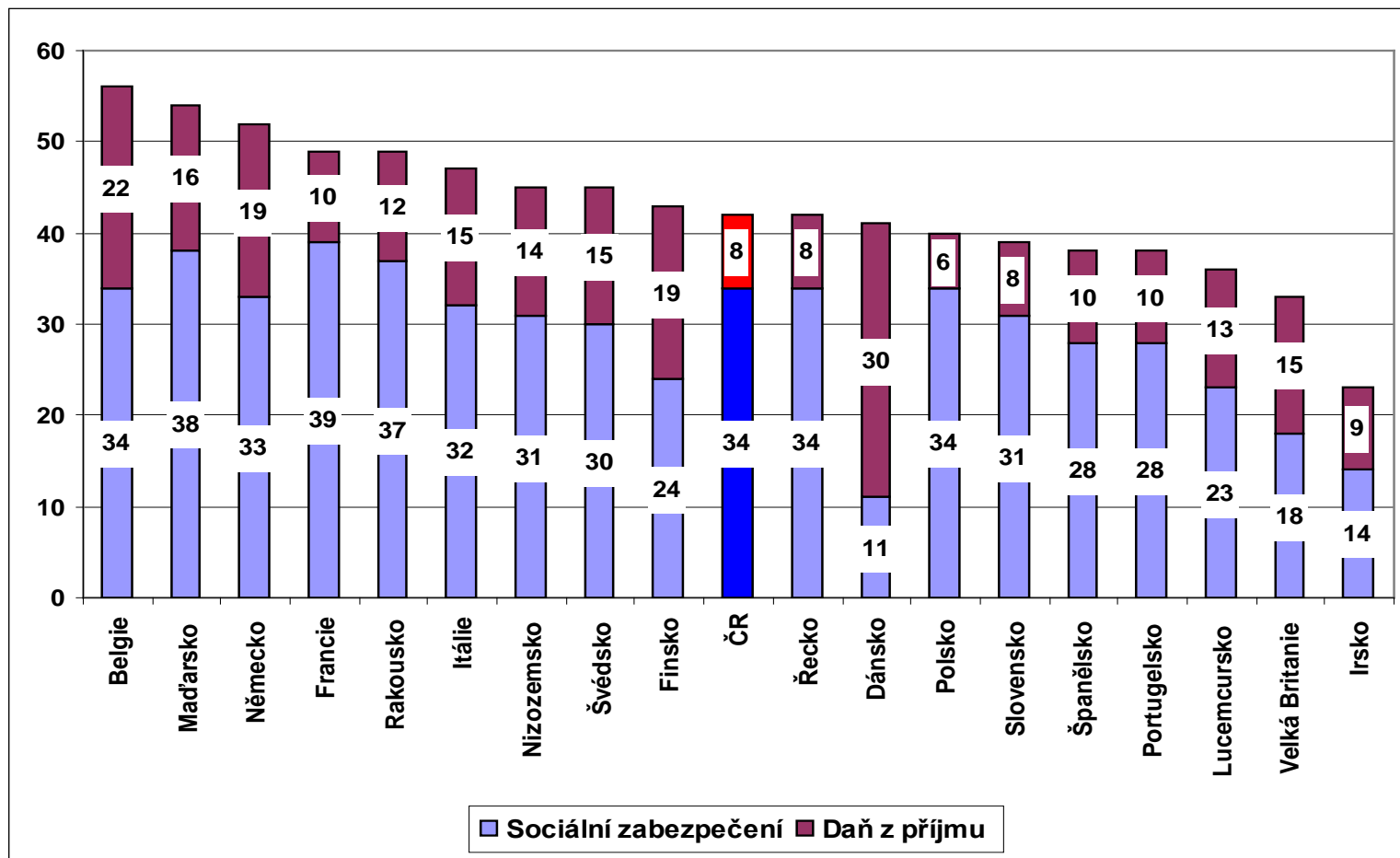
Meziroční přírůstky souhrnné produktivity práce a reálných ÚNP v %



Náklady práce v EU v roce 2007 v EUR



Daňová mezera ve vybraných zemích EU (OECD) v roce 2008 v % NP



Shrnutí vývoje nákladů práce v letech 2003 – 2008 (1)

- ČR si udržuje nízkou cenu práce,
- JNP v národní cenové hladině zhruba 90 % průměru EU,
- JNP v PPS vrostly v roce 2008 na zhruba 57 % průměru EU (48 % v roce 2003)
- zhruba 1/4 podíl práce na nákladech patří k nejnižším v EU,
- nízká citlivost výstupů na změny nákladů práce,
- respektování proporcí pohybu produktivity práce a nákladů práce v národní cenové hladině,
- podniky se nevyrovnaly s apreciací CZK a konvergencí cenové hladiny,

Shrnutí vývoje nákladů práce v letech 2003 – 2008 (2)

- **ve struktuře nákladů práce pomalu roste váha mezd a platů,**
- **náklady práce v ČR abstrahují od sociální situace zaměstnance (nízký objem nepovinných sociálních výdajů a požitků),**
- **daňová mezera (42 % nákladů práce) patří v rámci EU k průměru, vysoké zatížení práce sociálním pojistným (34 %) je eliminováno nízkou daní z příjmu (8 %),**
- **problémy ve financování sociálního a zdravotního zabezpečení neumožňuje snížit sociální pojištění bez redukce nárokových plnění.**

Kritická místa ekonomické konvergence

- Proporce nákladů práce a produktivity v národní cenové hladině stabilizované při nízké ceně práce a omezených sociálních a vzdělávacích funkcích podniku
- Nízká cena práce je v interakci s nízkou a střední kvalifikací
- Česká relativní cenová hladina v roce 2008 dosáhla 70 % evropské s tendencí růstu (52 % v roce 2003)
- Zreálnování kurzu CZK, index ERDI klesl na 1,4 s tendencí poklesu
- Δ produktivity v paritě kupní síly $<$ Δ nákladů práce \rightarrow postupná ztráta konkurenceschopnosti
- Hospodářská krize

Dostupnost informací o nákladech práce

Roztříštěné podle metodiky a zdrojů

VÚPSV, v.v.i. pravidelný monitoring NP a JNP v
ČR, v EU a v USA – řada bulletinů

**Monitoring nákladů práce v ČR a ve státech
Evropské unie,**

dostupné na <http://www.vupsv.cz/>

Náklady práce v českých podnicích – komparativní výhoda? (výstupy analýzy za léta 2003 - 2008)

Děkuji za pozornost

Jan Vlach

jan.vlach@vupsv.cz