



# Inspekce práce v roce 2012

Ing. et Ing. Bc. Tomáš Musil  
**21.6.2012, Brno**



## Oblastní inspektorát práce pro Jihomoravský kraj a Zlínský kraj

### **Vedoucí inspektor:**

Ing. et Ing. Bc. Tomáš Musil



**Vedoucí odboru inspekce I:**

**Vedoucí odboru inspekce II:**

**Vedoucí odboru inspekce III:**

**Vedoucí právního odboru:**

**Vedoucí odboru správy a informatiky:**

**Vedoucí odboru kontroly nelegálního  
zaměstnávání pro Jihomoravský kraj:**

**Vedoucí odboru kontroly nelegálního  
zaměstnávání pro Zlínský kraj:**

Ing. František Šebela

Ing. Zdeněk Juránek

Antonín Vojta

JUDr. Dagmar Berková

Ing. Marcela Ščerbová

PhDr. Dagmar Ihringová

Ing. Martina Madziová

**Adresa:** Milady Horákové 3, 658 60 Brno

**Telefon:** +420 545 197 900 (spojovatelka)

**Fax:** +420 545 211 303

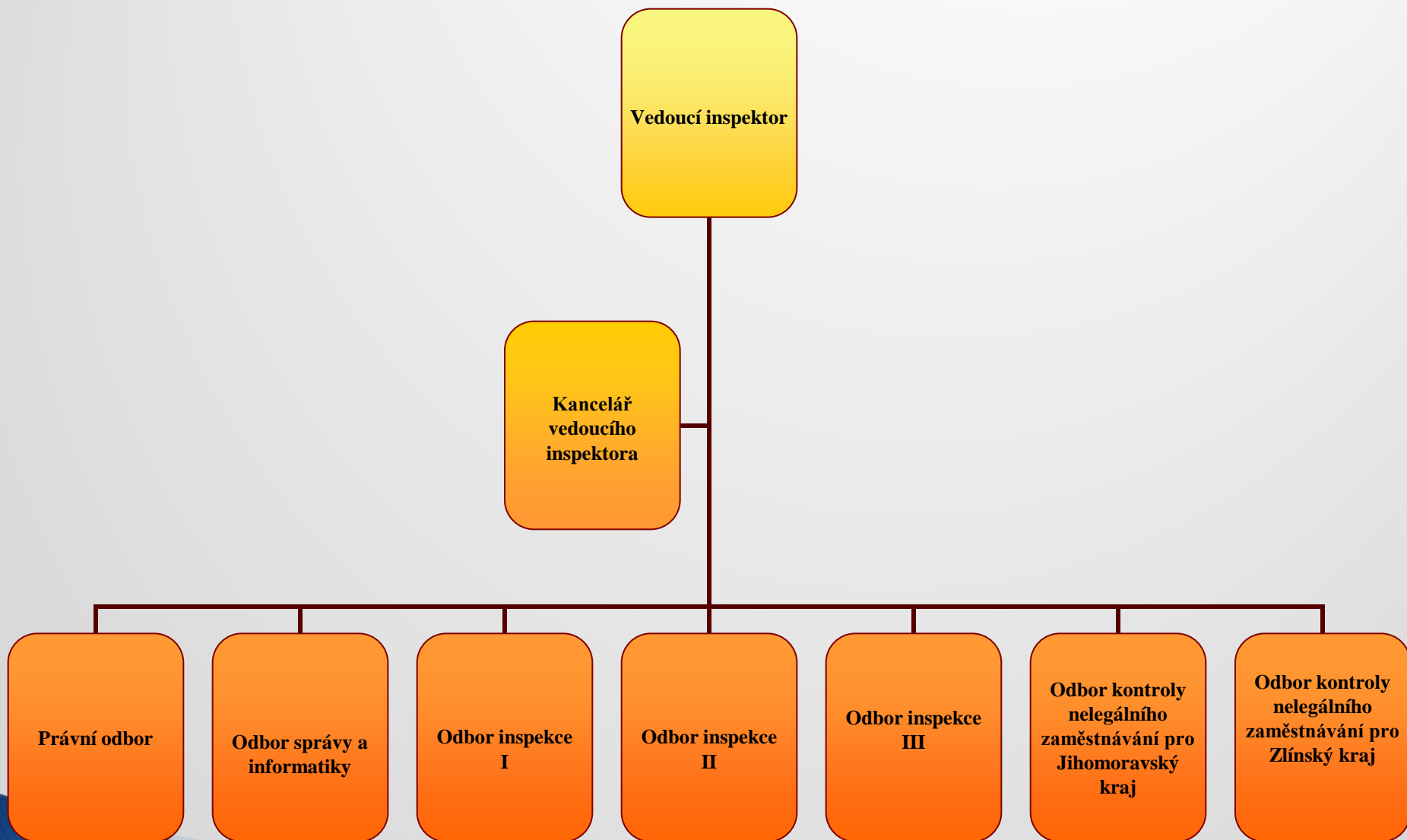
**E-mail:** [brno@oip.cz](mailto:brno@oip.cz)

**Datová schránka:** a9heffd

**www:** [www.suip.cz/oip09](http://www.suip.cz/oip09)



# ORGANIZAČNÍ SCHÉMA



- Státní úřad inspekce práce
- OIP Jihočeský a kraj Vysočina
- OIP Královéhradecký a Pardubický kraj
- OIP Hlavní město Praha
- OIP Plzeňský a Karlovarský kraj
- OIP Jihomoravský a Zlínský kraj
- OIP Středočeský kraj
- OIP Ústecký a Liberecký kraj
- OIP Moravskoslezský a Olomoucký kraj



## MENU

- » O nás
- » Úřední deska
- » Roční program kontrolních akcí
- » Roční zprávy
- » Pracovněprávní vztahy
- » Bezpečnost práce
- » Hlášení pracovních úrazů
- » Volná místa

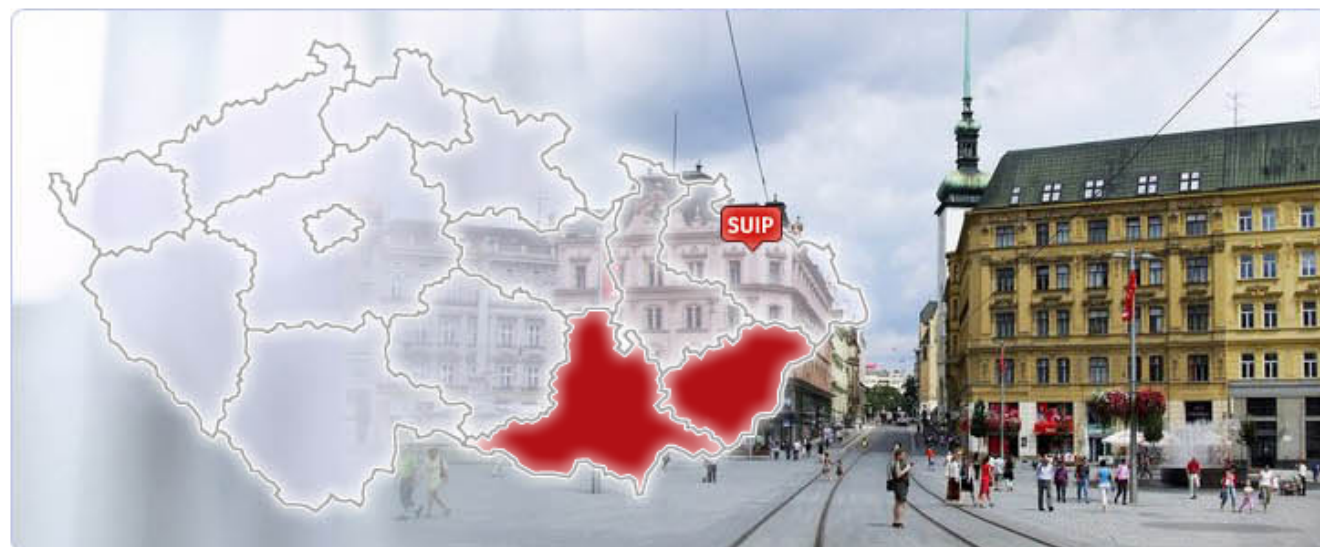
## DŮLEŽITÁ UPOZORNĚNÍ

- » Neplatné průkazy a razítka

## ODKAZY

- » Ministerstvo práce a sociálních věcí
- » Ministerstvo zdravotnictví ČR
- » BOZP info
- » Výzkumný ústav bezpečnosti práce
- » Evropská agentura pro bezpečnost a ochranu při práci

## Interaktivní mapa úřadů



## Oblastní inspektorát práce pro Jihomoravský kraj a Zlínský kraj se sídlem v Brně

### Adresa

Oblastní inspektorát práce pro Jihomoravský kraj a Zlínský kraj se sídlem v Brně  
Milady Horákové 3  
658 60 Brno

# PORADENSTVÍ V JIHOMORAVSKÉM KRAJI

**Brno – město, Brno – venkov**

Oblastní inspektorát práce  
Milady Horákové 3  
658 60 Brno

Tel.: 545 197 900 (spojovatelka)

*pondělí a středa 8:00 – 17:00 (pracovní vztahy a podmínky)*  
*středa 8:00 – 17:00 (bezpečnost práce)*



## **Blansko**

Úřad práce ČR - krajská pobočka v Brně  
kontaktní pracoviště Blansko  
Vodní 1992/9  
678 01 Blansko

Tel.: 950 103 684 (bezpečnost práce)  
950 103 682 (pracovní vztahy a podmínky)

*každá středa 8:00 – 17:00 (pracovní vztahy a podmínky)*  
*středa v lichém týdnu 8:00 – 15:00 (bezpečnost práce)*

# PORADENSTVÍ V JIHOMORAVSKÉM KRAJI

## Břeclav

Úřad práce ČR - krajská pobočka v Brně  
kontaktní pracoviště Břeclav  
Fintajslova 7  
690 02 Břeclav

Tel.: 950 107 442

*každá středa 8:00 – 17:00 (pracovní vztahy a podmínky)  
středa v lichém týdnu 8:00 – 15:00 (bezpečnost práce)*



## Hodonín

Úřad práce ČR - krajská pobočka v Brně  
kontaktní pracoviště Hodonín  
Lipová alej 3846/8  
695 01 Hodonín

Tel.: 950 115 490

*každá středa 8:00 – 17:00 (pracovní vztahy a podmínky)  
středa v lichém týdnu 8:00 – 15:00 (bezpečnost práce)*

# PORADENSTVÍ V JIHOMORAVSKÉM KRAJI

## Vyškov

Úřad práce ČR - krajská pobočka v Brně  
kontaktní pracoviště Vyškov  
Palánek 375/3a  
682 01 Vyškov - Brňany

Tel.: 950 174 445

*každá středa 8:00 – 17:00 (pracovní vztahy a podmínky)  
středa v lichém týdnu 8:00 – 15:00 (bezpečnost práce)*



## Znojmo

Úřad práce ČR - krajská pobočka v Brně  
kontaktní pracoviště Znojmo  
nám. Svobody 2889/8  
669 02 Znojmo

Tel.: 739 608 064 (bezpečnost práce)  
739 608 079 (pracovní vztahy a podmínky)

*každá středa 8:00 – 17:00 (pracovní vztahy a podmínky)  
středa v lichém týdnu 8:00 – 15:00 (bezpečnost práce)*

# PORADENSTVÍ VE ZLÍNSKÉM KRAJI

## Zlín

Úřad práce ČR - krajská pobočka ve Zlíně  
Čiperova 5182  
760 42 Zlín

Tel.: 545 197 985

*každá středa 8:00 – 17:00 (pracovní vztahy a podmínky)*  
*středa v lichém týdnu 8:00 – 17:00 (bezpečnost práce)*



## Kroměříž

Úřad práce ČR - krajská pobočka ve Zlíně  
kontaktní pracoviště Kroměříž  
Erbenovo nábřeží 4251  
767 01 Kroměříž

Tel.: 950 130 575

*každá středa 8:00 – 17:00 (pracovní vztahy a podmínky)*  
*středa v lichém týdnu 8:00 – 15:00 (bezpečnost práce)*



# PORADENSTVÍ VE ZLÍNSKÉM KRAJI

## Uherské Hradiště

Úřad práce ČR - krajská pobočka ve Zlíně  
kontaktní pracoviště Uherské Hradiště  
Na Morávce 1215  
686 01 Uherské Hradiště

Tel.: 950 170 411

*každá středa 8:00 – 17:00 (pracovní vztahy a podmínky)  
středa v lichém týdnu 8:00 – 15:00 (bezpečnost práce)*



## Vsetín

Úřad práce ČR - krajská pobočka ve Zlíně  
kontaktní pracoviště Vsetín  
Pod Žamboškou 1024  
755 01 Vsetín

Tel.: 950 173 413

*každá středa 8:00 – 17:00 (pracovní vztahy a podmínky)  
středa v lichém týdnu 8:00 – 15:00 (bezpečnost práce)*

## INFORMACE A PORADENSTVÍ POSKYTOVANÉ VEŘEJNOSTI

### a) Bezpečnost práce

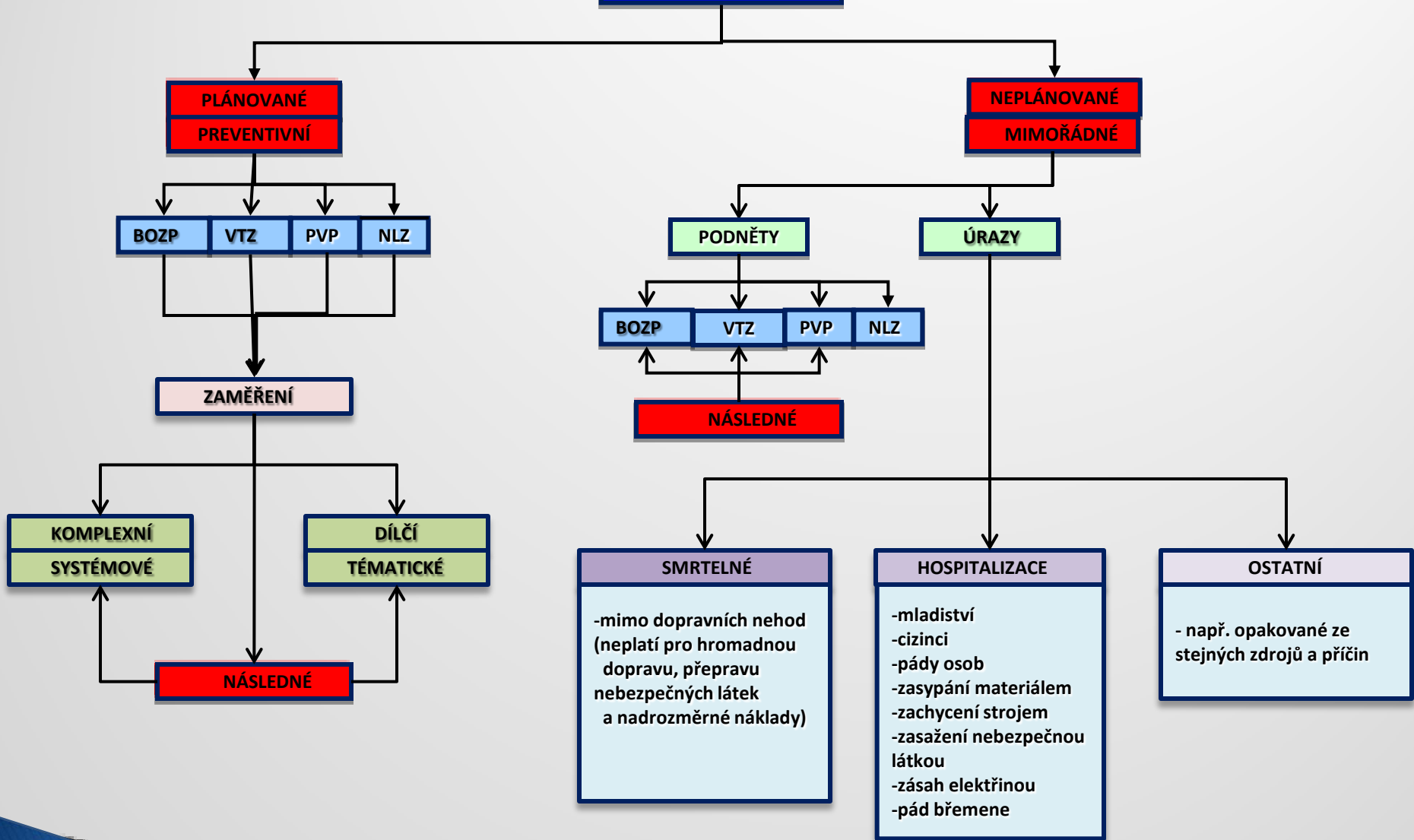
- v sídle OIP v Brně: středa od 8:00 do 17:00 hod.
- na konzultačním místě v okrese - středa v lichém týdnu: 8:00 – 15:00 hod.,  
ve Zlíně 8:00 – 17:00 hod.

### b) Pracovní vztahy a podmínky

- v sídle OIP v Brně: pondělí a středa od 8:00 do 17:00 hod.
- na konzultačním místě v okrese: každá středa 8:00 – 17:00 hod.

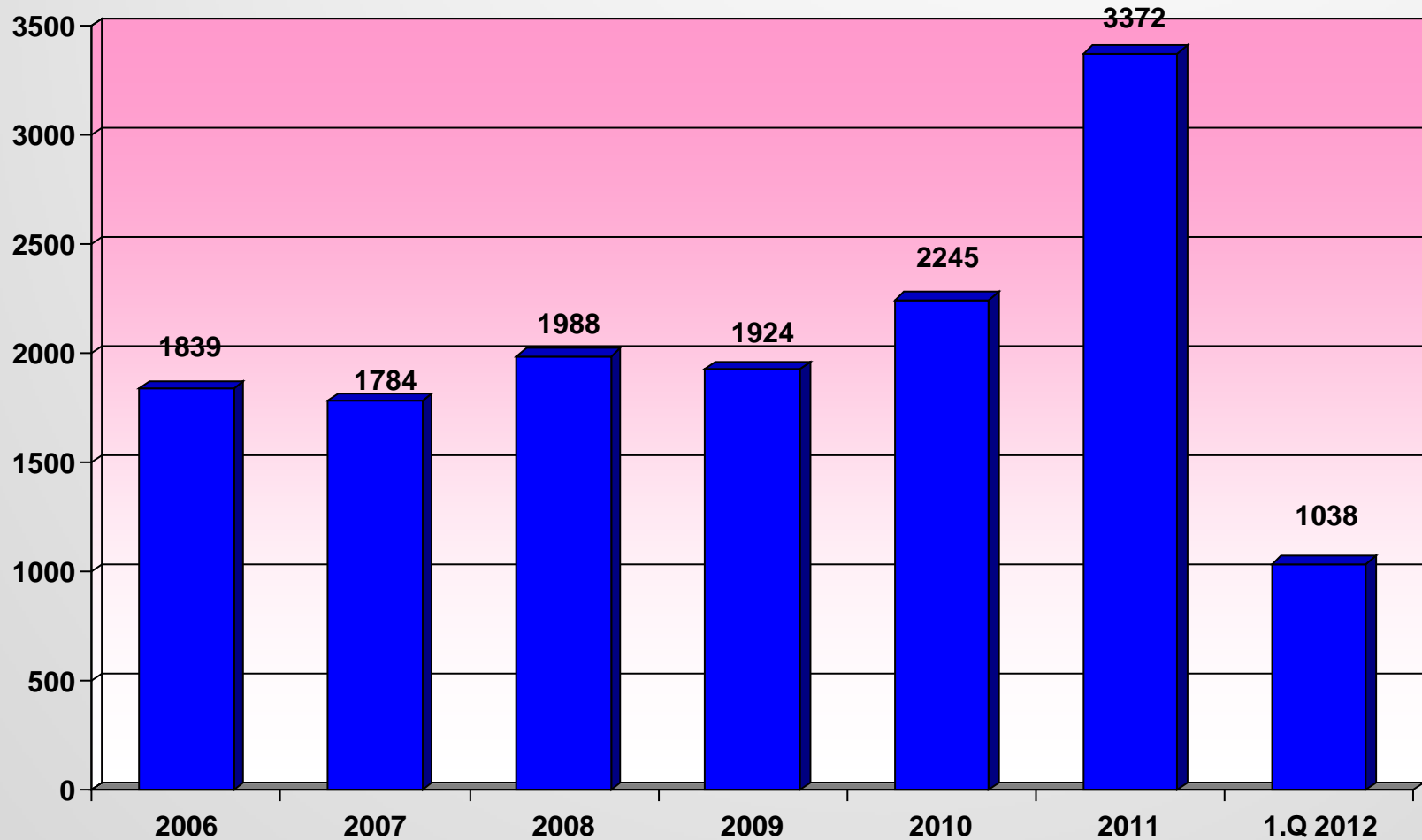
OKRES	JMÉNO INSPEKTORA	KONZULTAČNÍ MÍSTO	ADRESA	TELEFON	ÚŘEDNÍ HODINY
Blansko	a) Ing. Tomáš Chlup b) PhDr. Alena Jukličková	Úřad práce ČR – krajská pobočka v Brně kontaktní pracoviště Blansko	Vodní 1992/9 678 01 Blansko	950 103 684 (Ing. Chlup) 950 103 682 (PhDr. Jukličková)	8:00 – 17:00
Brno – město Brno – venkov	a) Ing. Jan Strouhal Mgr. Bc. Jaromír Vlček b) Dagmar Mertová Mgr. Jindra Šimková Dagmar Vitulová Ing. Lucie Škrháčková Mgr. Martina Šulová Mgr. Radka Sladká	Oblastní inspektorát práce	M. Horákové 3 658 60 Brno	545 197 900	8:00 – 17:00
Břeclav	a) Ing. Vlastimil Hrdý b) Antonín Jevický Ing. Bc. Charlotta Pavelková	Úřad práce ČR – krajská pobočka v Brně kontaktní pracoviště Břeclav	Fintajslava 7 690 02 Břeclav	950 107 442	8:00 – 17:00
Hodonín	a) Ing. Josef Nováček b) Stanislav Toman	Úřad práce ČR – krajská pobočka v Brně kontaktní pracoviště Hodonín	Lipová alej 384 6/8 695 01 Hodonín	950 115 490	8:00 – 17:00
Kroměříž	a) Ing. Dušan Netopil b) Ivan Mesároš	Úřad práce ČR – krajská pobočka ve Zlíně kontaktní pracoviště Kroměříž	Erbenovo nábřeží 4251 767 01 Kroměříž	950 130 575	8:00 – 17:00
Uherské Hradiště	a) Josef Malík b) Mgr. František Žeravčík	Úřad práce ČR – krajská pobočka ve Zlíně kontaktní pracoviště Uherské Hradiště	Na Morávce 1215 686 01 Uherské Hradiště	950 170 411	8:00 – 17:00
Vsetín	a) Ing. Jaroslav Šula b) Dana Slováková	Úřad práce ČR – krajská pobočka ve Zlíně kontaktní pracoviště Vsetín	Pod Žamboškou 1024 755 01 Vsetín	950 173 413	8:00 – 17:00
Vyškov	a) Ing. Petr Brulík b) Bc. Martin Škára	Úřad práce ČR – krajská pobočka v Brně kontaktní pracoviště Vyškov	Palánek 375/3a 682 01 Vyškov - Brňany	950 174 445	8:00 – 17:00
Zlín	a) Slavomír Malík b) Ing. Veronika Heřmánková	Úřad práce ČR krajská pobočka ve Zlíně	Čiperova 5182 760 42 Zlín	545 197 985	8:00 – 17:00
Znojmo	a) Josef Juráček b) Milan Veselý	Úřad práce ČR – krajská pobočka v Brně kontaktní pracoviště Znojmo	nám. Svobody 2889/8 669 02 Znojmo	950 176 328	8:00 – 17:00

# KONTROLY

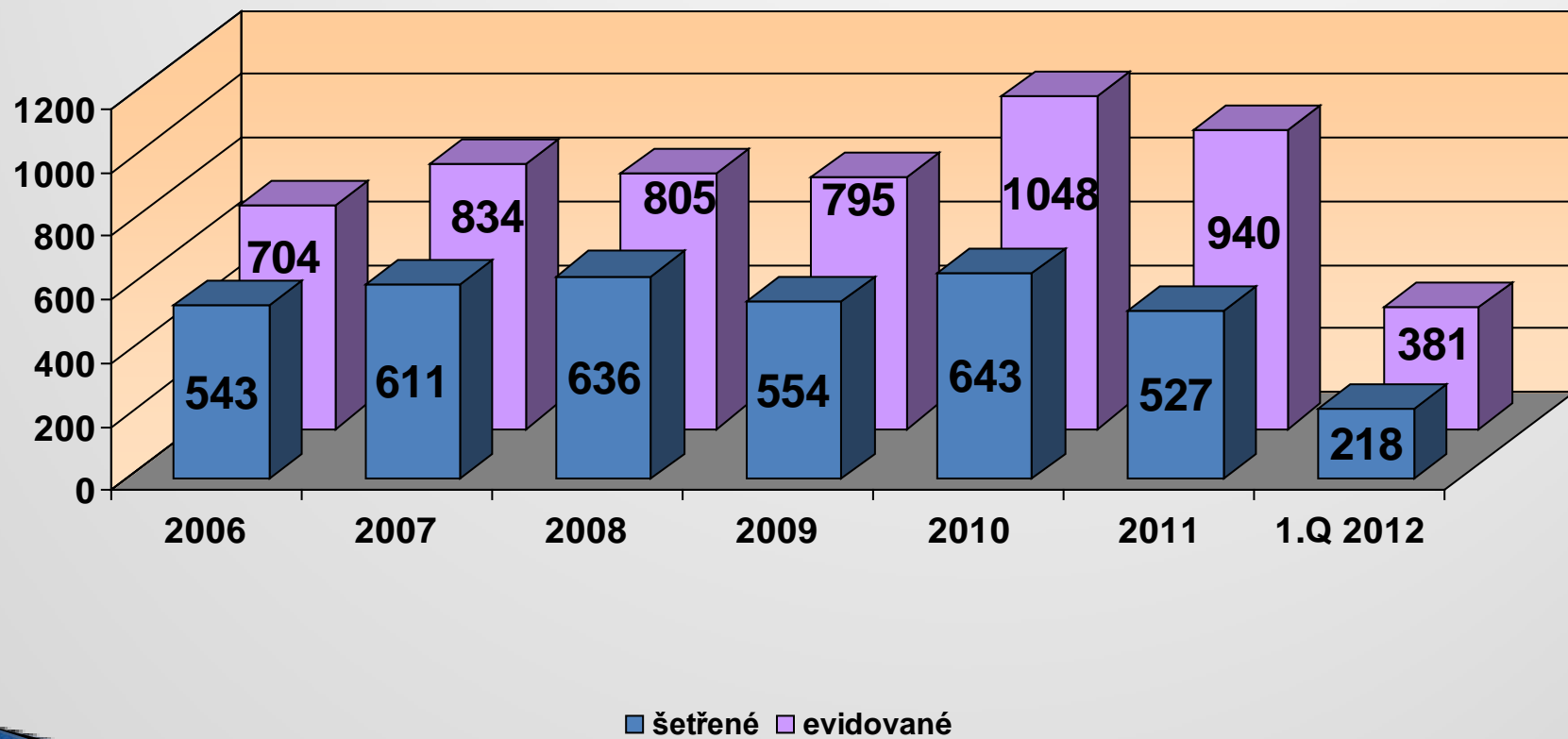


# Počty kontrol a šetření

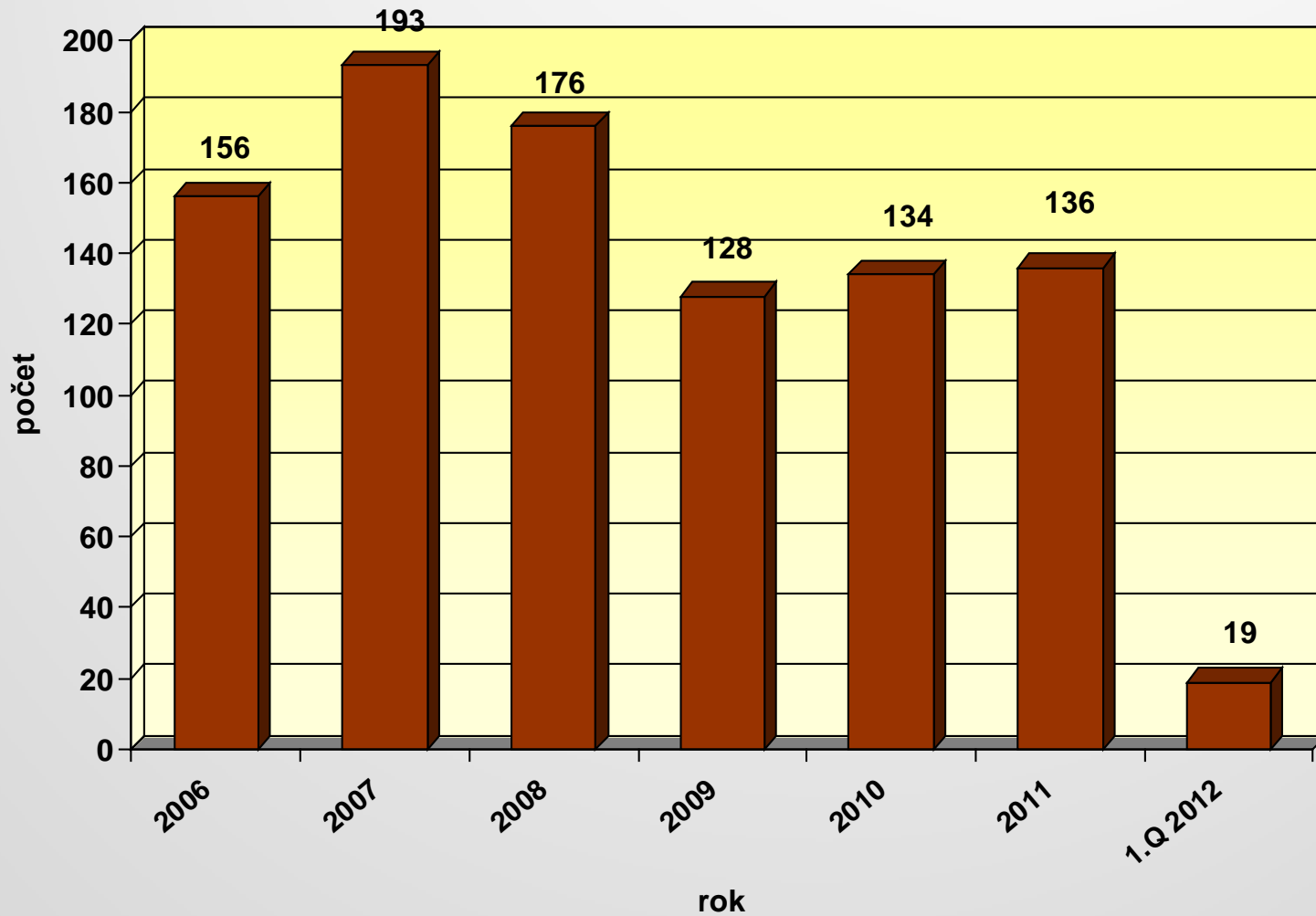
(bez projektů a kolaudací)



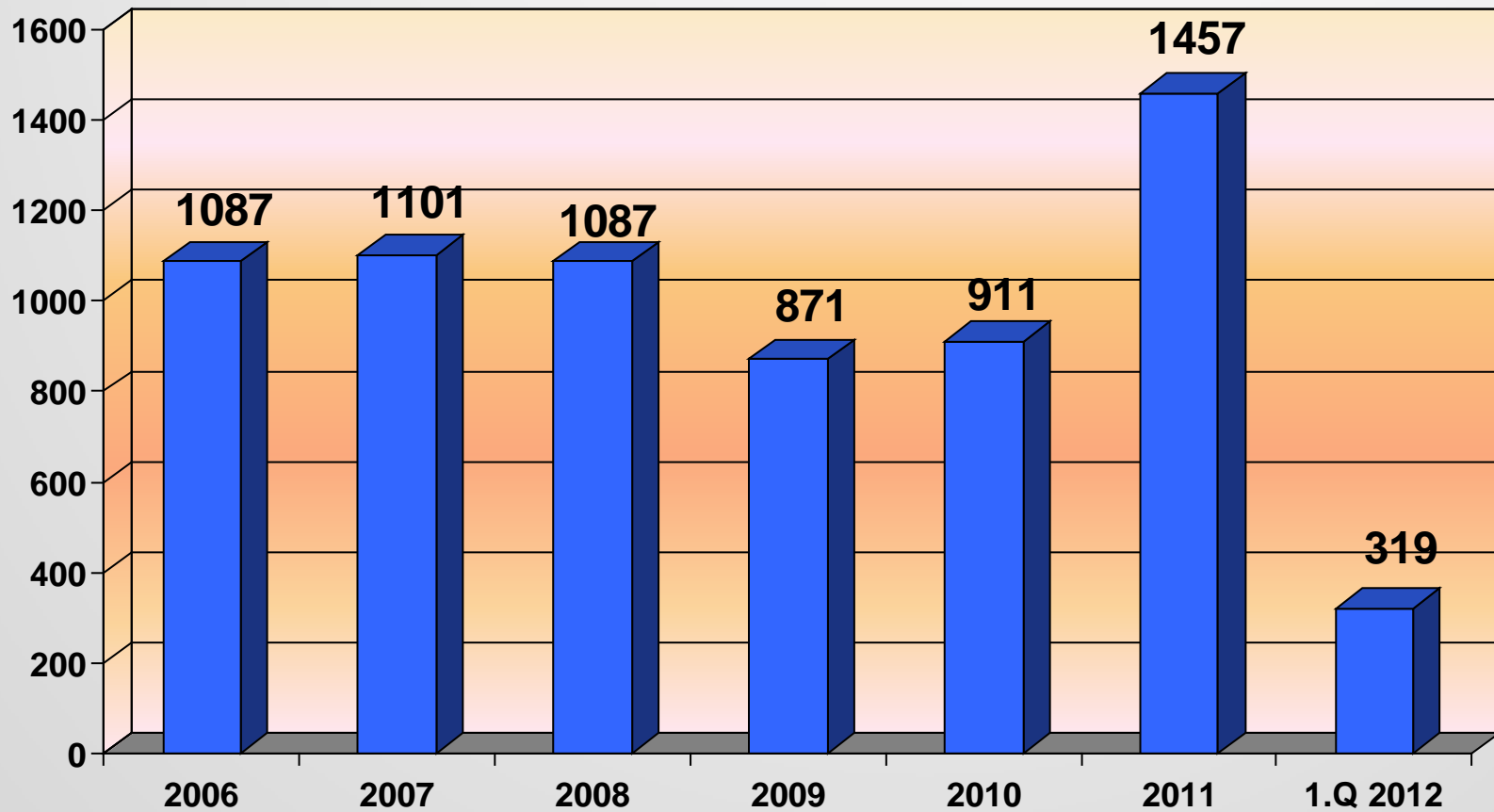
# Počet podniků



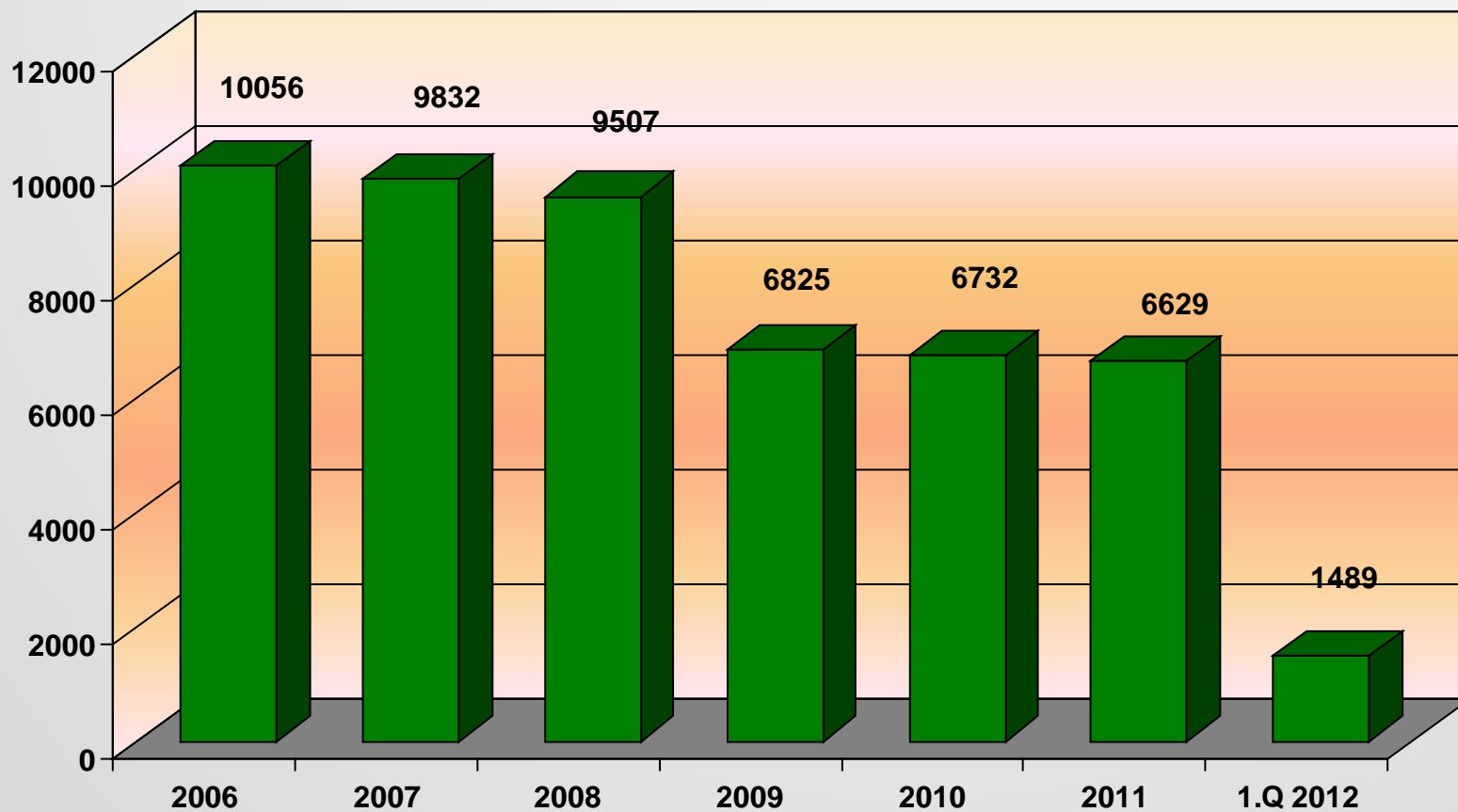
# Počet smrtelných úrazů v ČR



## Počet úrazů s hospitalizací delší než 5 dnů v ČR

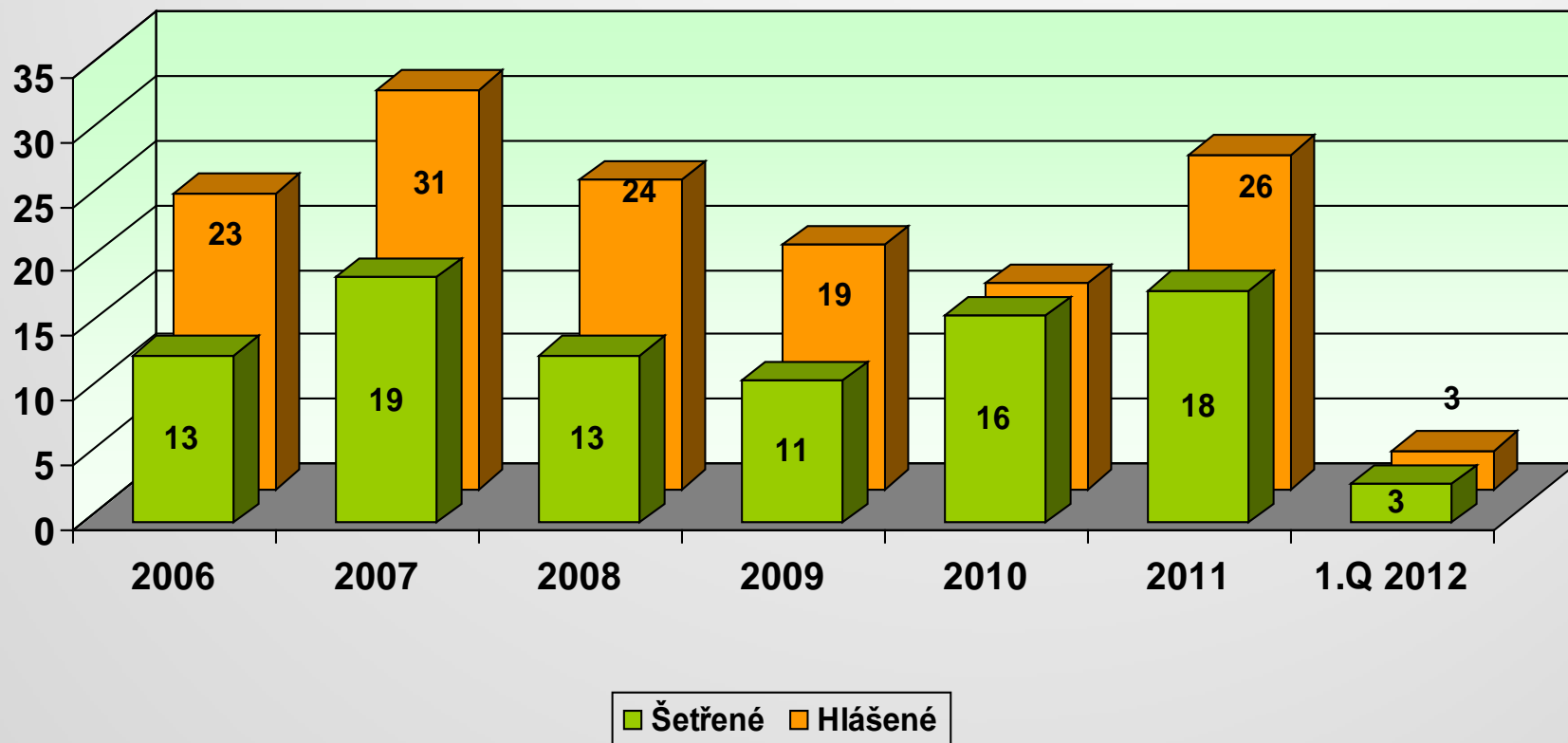


# Počty pracovních úrazů v JmK a ZK celkem

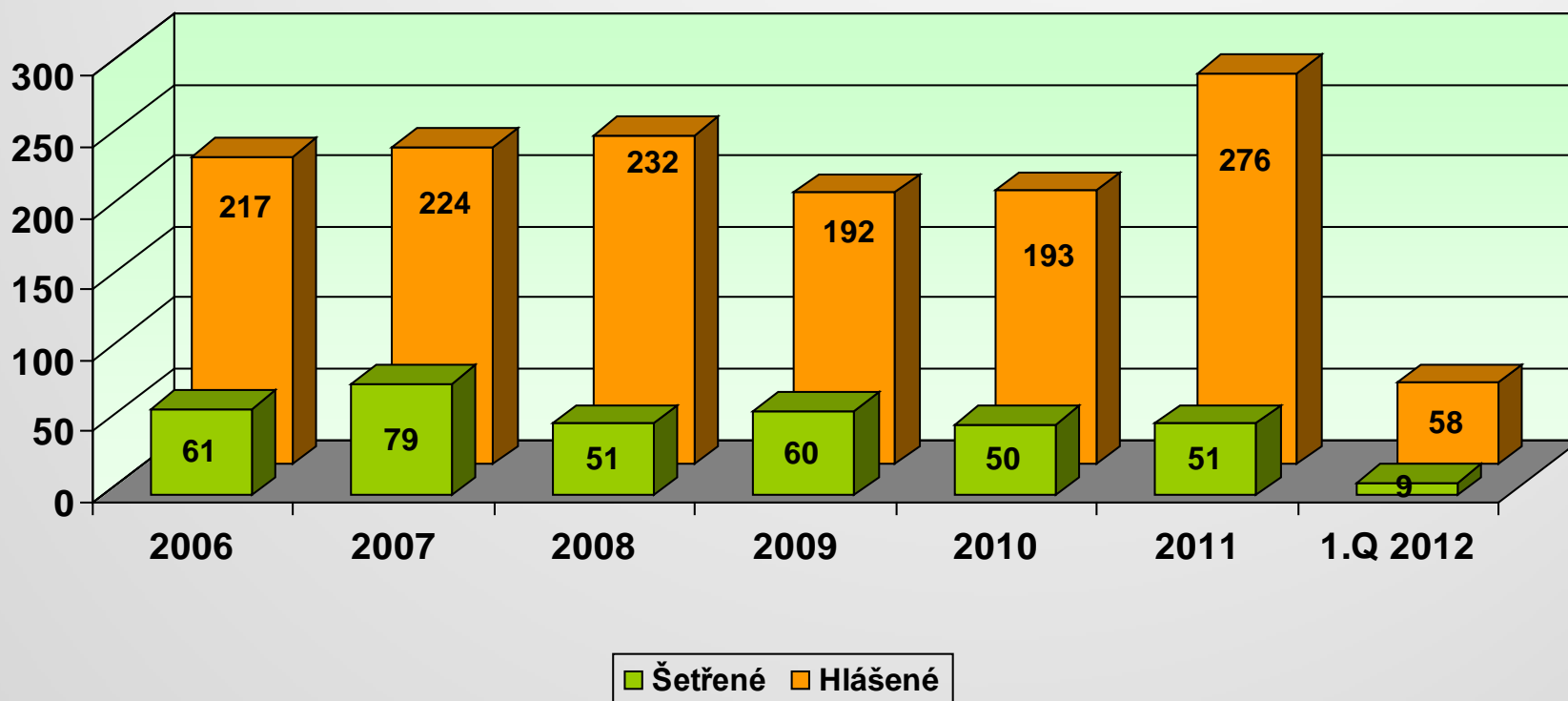




# Počty smrtelných pracovních úrazů – JmK a ZK



# Počty úrazů s hospitalizací delší než 5 dnů – JmK a ZK



# Kontroly - NLZ

*(od 1.1.2012 do 25.5.2012)*

- ➔ celkem provedeno kontrol: **976**
- ➔ porušení zjištěno u: **66 zaměstnavatelů**
  - umožnění výkonu nelegální práce, resp. výkon závislé práce mimo základní pracovněprávní vztah (tj. bez písemné pracovní smlouvy, dohody o provedení práce nebo dohody o pracovní činnosti)
- ➔ počet zjištěných nelegálních zaměstnanců: **106**

# Pokuty - NLZ

- na základě kontrol OIP

<b>Správní delikty</b>	<b>Vydáno R/PZ počet</b>	<b>Vydáno R Výše pokut (Kč)</b>	<b>Zahájené počet</b>	<b>Zahájené Předpokládaná výše pokut (Kč)</b>
<b>JmK</b>	13	6 120 000,-	5	1 550 000,-
<b>ZK</b>	9	4 640 000,-	5	1 750 000,-
<b>OIP celkem</b>	22	10 760 000,-	10	3 300 000,-

+ 2 rozhodnutí – kontrolu dokončoval OIP po ÚP – 650 000,- Kč (JmK)

+ 4 rozhodnutí – SŘ dokončoval OIP po ÚP – 6 000 Kč,- (ZK)

*Pozn. stav k 29. 5. 2012*

# Pokuty - NLZ

- na základě kontrol OIP

Přestupky	Vydáno R počet	Výše pokut (Kč)	Zahájené počet	Zahájené Předpokládaná výše pokut (Kč)
JmK	10	71 000,-	10	50 000,-
ZK	12	83 000,-	4	50 000,-
<b>OIP celkem</b>	<b>22</b>	<b>154 000,-</b>	<b>14</b>	<b>100 000,-</b>

# Příklad kontroly NLZ

- ❑ na základě monitoringu PČR (možný výkon práce cizinců) byla v 1. čtvrtletí 2012 provedena za součinnosti příslušníků Policie ČR – Krajského ředitelství Jihomoravského kraje, odbor cizinecké policie (ve spolupráci s odborem BOZP) kontrola dodržování předpisů o zaměstnanosti zaměřená na umožnění výkonu nelegální práce na „stavbě v Brně“
- ❑ zkontrolováni byli 2 subdodavatelé stavebních prací: u jednoho z nich nezjištěno porušení předpisů o zaměstnanosti, u druhého zjištěn **výkon nelegální práce 10 fyzických osob, a to:**
  - ✓ **6 občanů EU**– výkon práce bez uzavřeného základního pracovněprávního vztahu
  - ✓ **4 cizinci/občané třetích zemí** (2 výkon práce bez povolení k zaměstnání, 2 výkon práce bez povolení k pobytu)
- ❑ s občany třetích zemí Policie ČR neprodleně zahájila správní řízení o vyhoštění z území dle ust. *§ 119 odst. 1 písm. b) bod 3 zákona č. 326/1999 Sb., o pobytu cizinců na území České republiky a o změně některých zákonů, ve znění pozdějších předpisů (všichni 4 občané třetích zemí byli vyhoštěni z ČR)*
- ❑ uložena pokuta ve výši **2.500.000,- Kč** za správní delikt umožnění výkonu nelegální práce

# Předmět kontrol dle zákona o zaměstnanosti

Kontroly inspektorátů práce se zaměří zejména na to, zda zaměstnavatelé:

- ▶ jako účastníci právních vztahů neporušují zákaz diskriminace a právo na rovné zacházení vůči fyzickým osobám při uplatňování práva na zaměstnání
- ▶ zprostředkovávají práci na základě povolení (§ 58) a nově stanovených pravidel s vazbou na agentury práce,
- ▶ neporušují při zprostředkování zaměstnání zákon o zaměstnanosti jiným způsobem nebo dobré mravy
- ▶ vedou evidenci zaměstnávaných osob se zdravotním postižením nebo evidenci pracovních míst vyhrazených pro osoby se zdravotním postižením

- ▶ plní povinnost zaměstnat osoby se zdravotním postižením ve výši povinného podílu
- ▶ ve stanovené lhůtě písemně vykazují dlužné mzdové nároky zaměstnanců pro účely zákona č. 118/2000 Sb., o ochraně zaměstnanců při platební neschopnosti zaměstnavatele
- ▶ dodržují zákonné podmínky realizace a výběru rekvalifikací,
- ▶ nezneužívají nástroje aktivní politiky zaměstnanosti, zejména příspěvky na vyhrazená společensky účelná pracovní místa,
- ▶ plní stanovenou oznamovací povinnost,
- ▶ vedou stanovenou evidenci,
- ▶ zajistili vyšetření zdravotního stavu zaměstnance v souladu se zákonem o zaměstnanosti



# Další kontroly dle zákona o zaměstnanosti

*(od 1.1.2012 do 25.5.2012)*

*např. kontroly informační povinnosti zaměstnavatele v případě zaměstnávání cizince nebo občana EU (vůči ÚP)*

*např. kontroly zaměřené na nerovné zacházení a diskriminaci ve věcech práva na zaměstnání a přístupu k zaměstnání*

- ✓ celkem provedeno kontrol: **109**
- ✓ porušení zjištěno u: **49 zaměstnavatelů**



# DĚKUJI VÁM ZA POZORNOST

**Ing. et Ing. Bc. Tomáš Musil**

vedoucí inspektor

Oblastní inspektorát práce pro Jihomoravský kraj a Zlínský kraj

Tel. : 545 197 900 (spojovatelka)

545 197 910 (asistentka)

E-mail : [tomas.musil@oip.cz](mailto:tomas.musil@oip.cz)