



SVAZ PRŮMYSLU A DOPRAVY
ČESKÉ REPUBLIKY

TREXIMA

PŘEDDŮCHODY

MARTINA MIKLOVÁ, MARKÉTA NESRSTOVÁ

Obsah

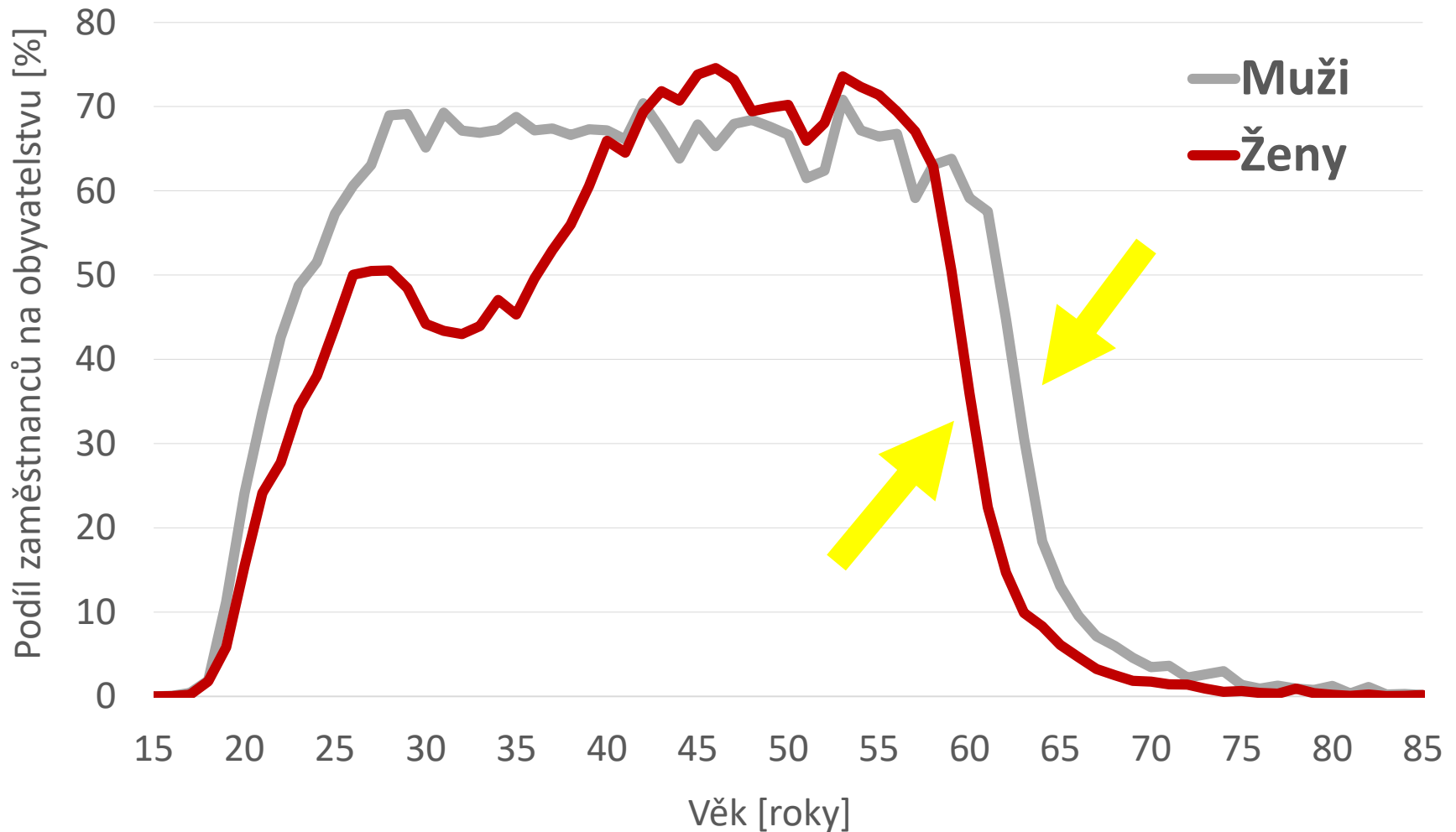
1. Odchod z trhu práce u vybraných zaměstnání
2. Zabezpečení zaměstnanců
 - i. důchodový systém
 - ii. zaměstnanecké benefity
3. Náklady
4. Shrnutí

Odchod z trhu práce

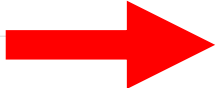
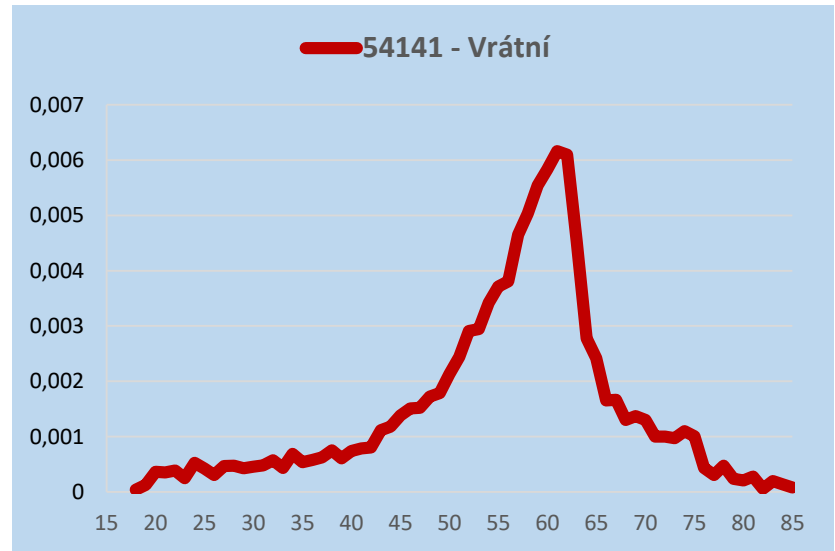
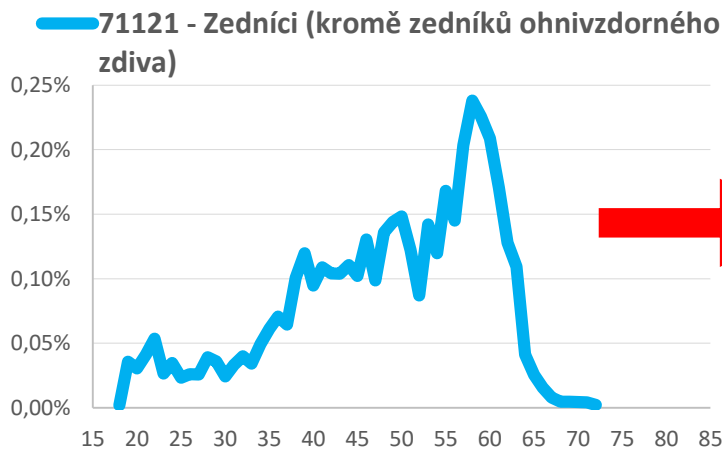
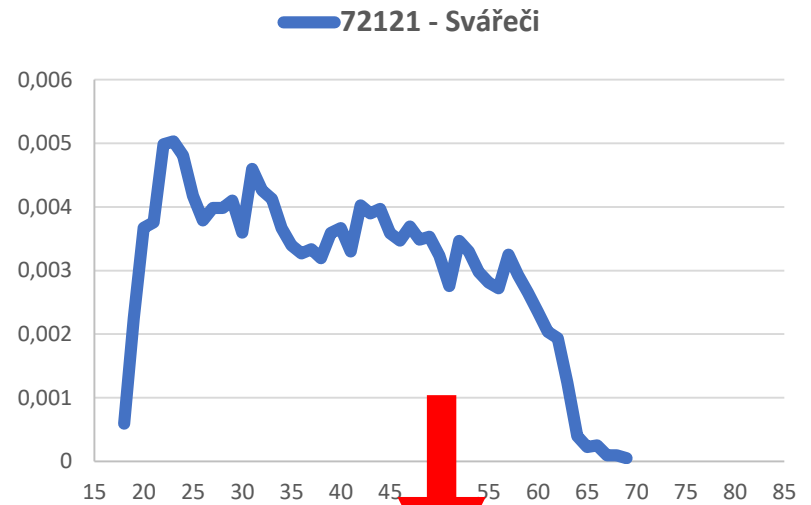
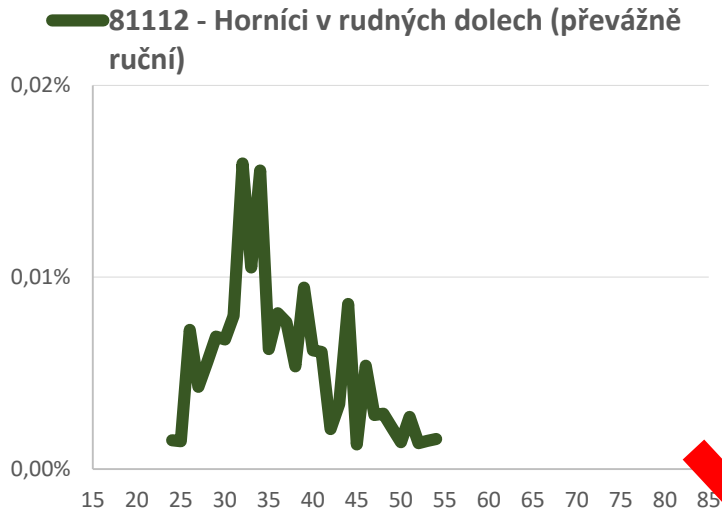
Vazba na charakter práce



Podíl zaměstnanců v české populaci (2016)

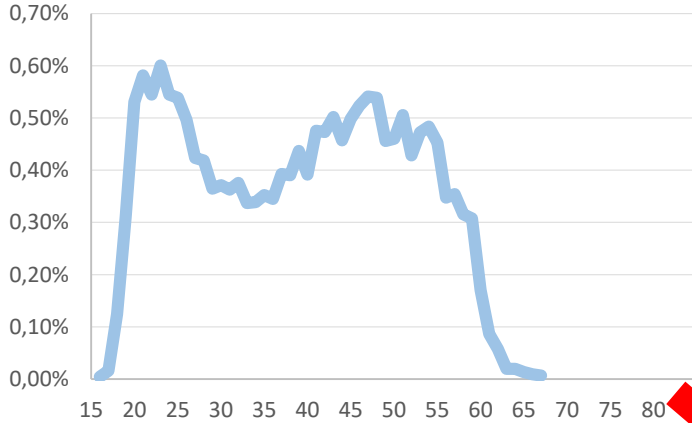


Podíl zaměstnanců v populaci MUŽŮ (2016)

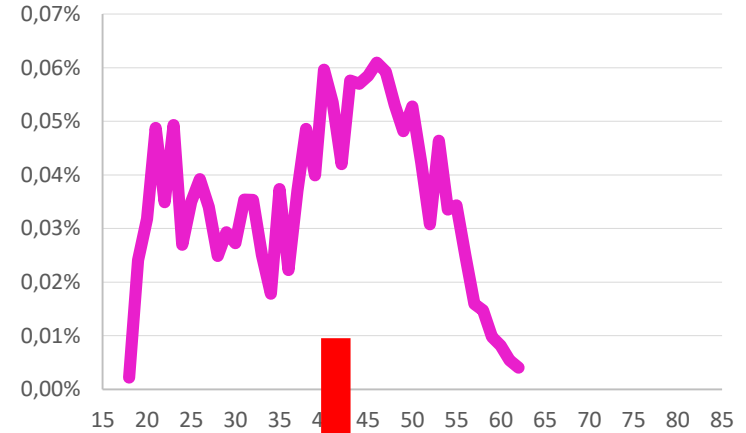


Podíl zaměstnankyň v populaci ŽEN (2016)

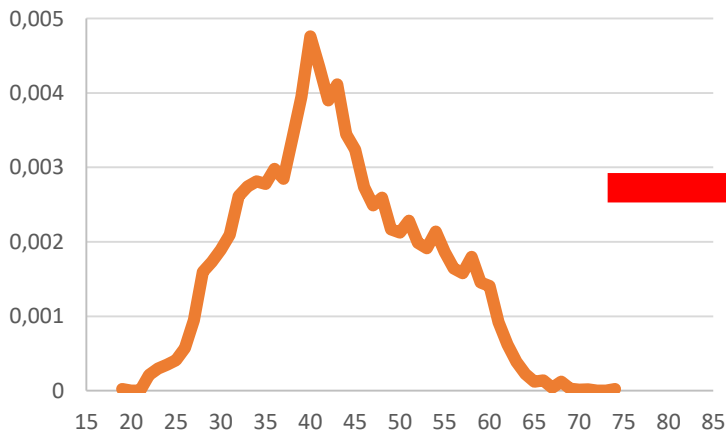
81420 - Obsluha strojů na výrobu a zpracování výrobků z plastu



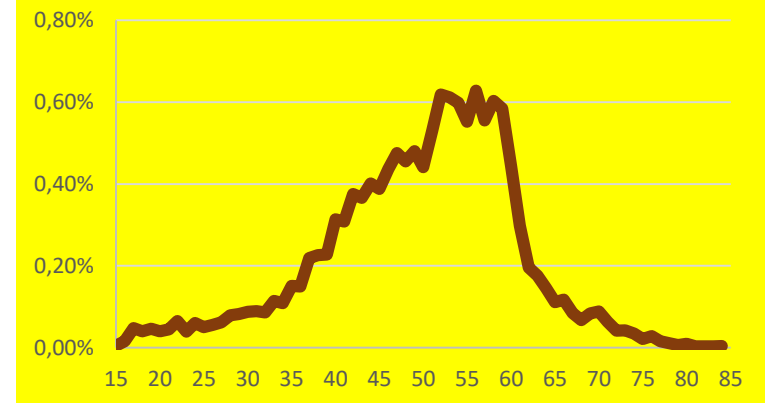
81313 - Obsluha strojů a zařízení pro farmaceutickou výrobu



22212 - Sestry pro intenzivní péči (včetně pediatrie a neonatologie)

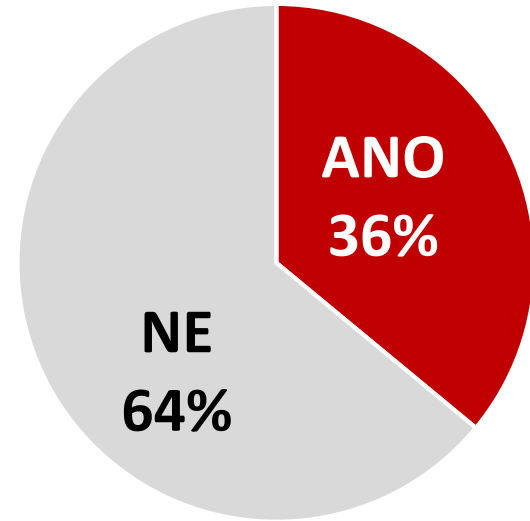


91121 - Uklízeči a pomocníci v administrativních objektech



Pokles výkonnosti v praxi

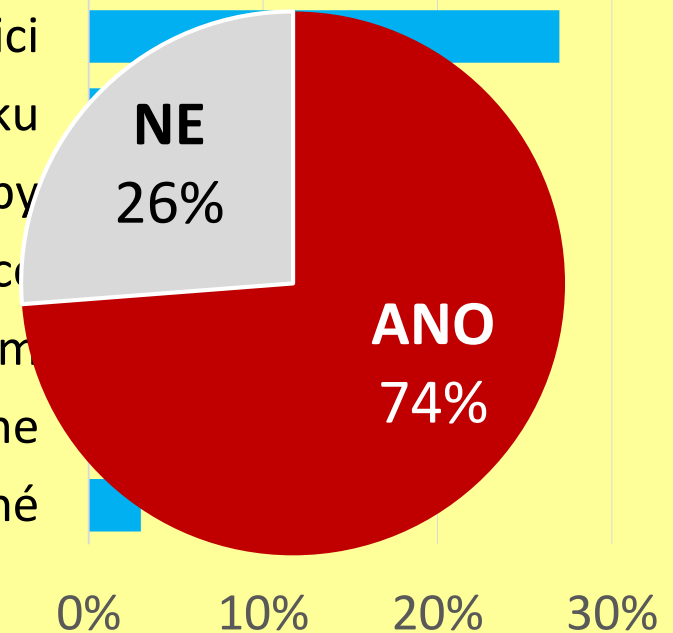
Setkáváte se v praxi u některých profesí s poklesem výkonnosti zaměstnance z důvodu dlouhodobého výkonu zatěžující práce?



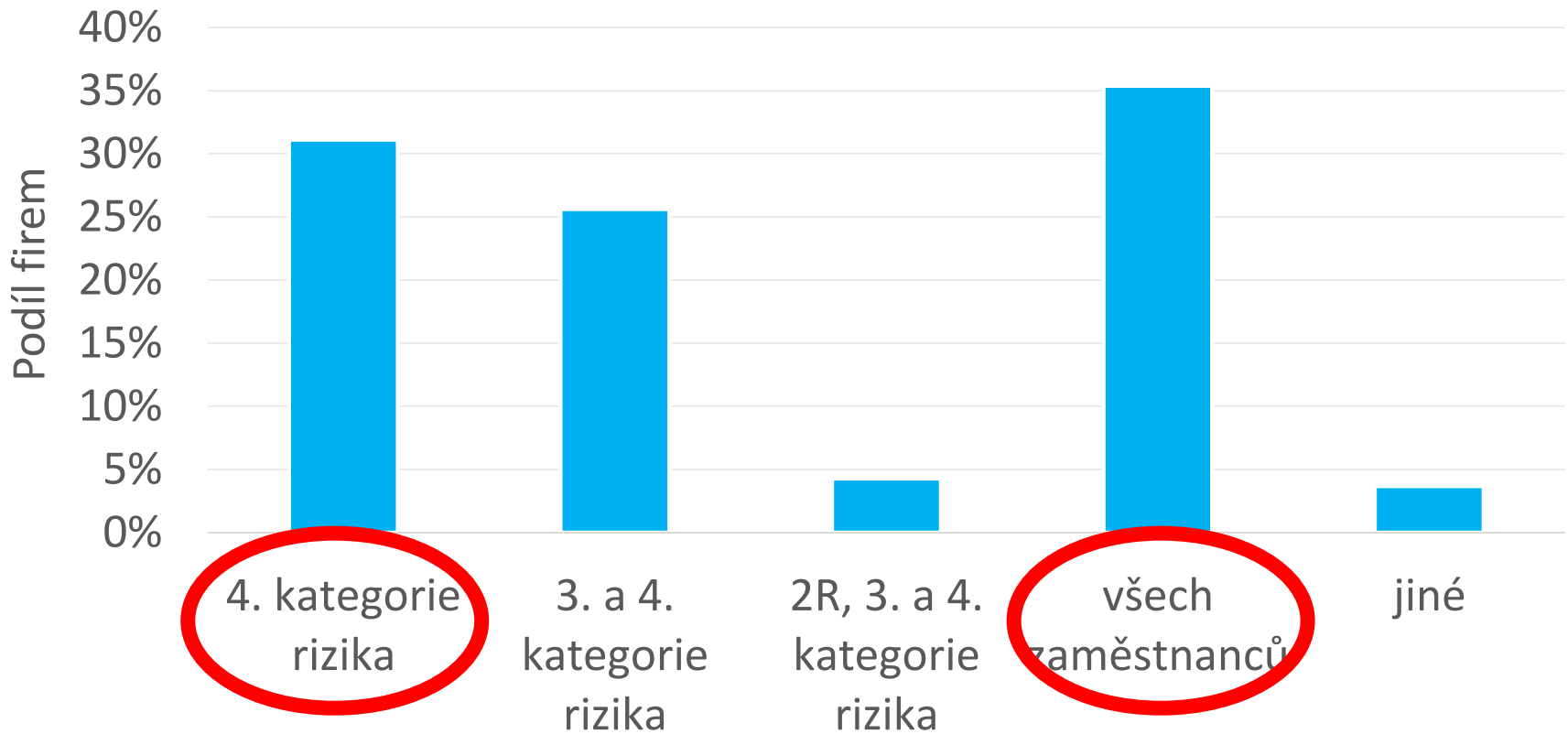
Řešení situace

Měli by mít vybraní zaměstnanci právo odejít do předčasného starobního důchodu, aniž by jim byl poté krácen starobní důchod?

přeřazení na jinou pozici
 snížení úvazku
 úprava pracovní doby
 propuštění zaměstnance
 zaměstnanec podá výpověď sám
 situaci neřešíme
 řešení jiné



Jakých skupin zaměstnanců by se měl týkat odchod do předčasného důchodu bez následného krácení starobního důchodu?





Důchodový systém

Předčasný důchod

I. pilíř – systém sociálního zabezpečení

- 3-5 let před důchodovým věkem
- trvalé krácení starobního důchodu (16 % o 3 roky dříve, 28 % o 5 let dříve)

III. pilíř – soukromé penzijní pojištění

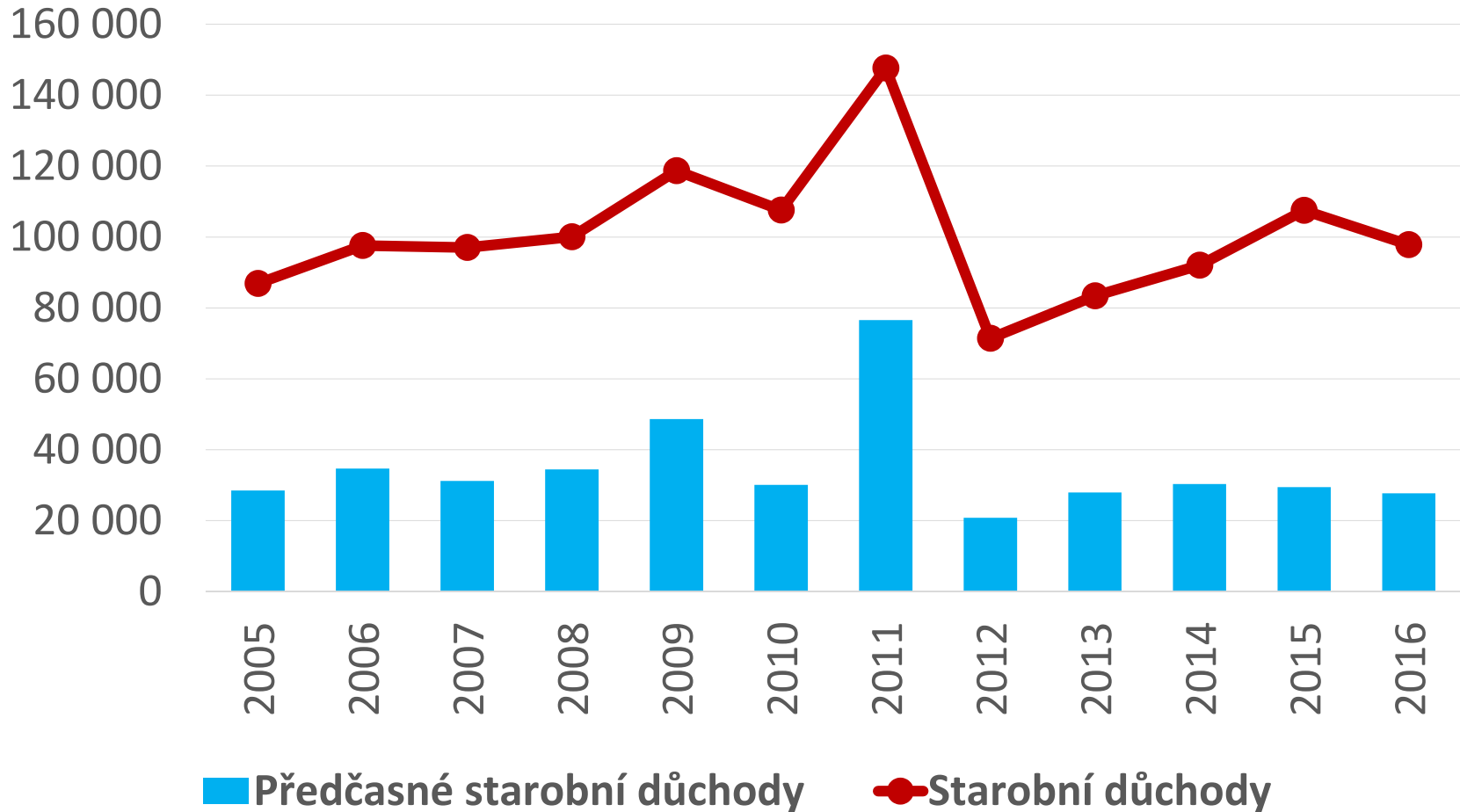
- penzijní připojištění (do 2012)
- doplňkové penzijní spoření (od 2013)
- „předdůchod“

zaměstnanecké benefity



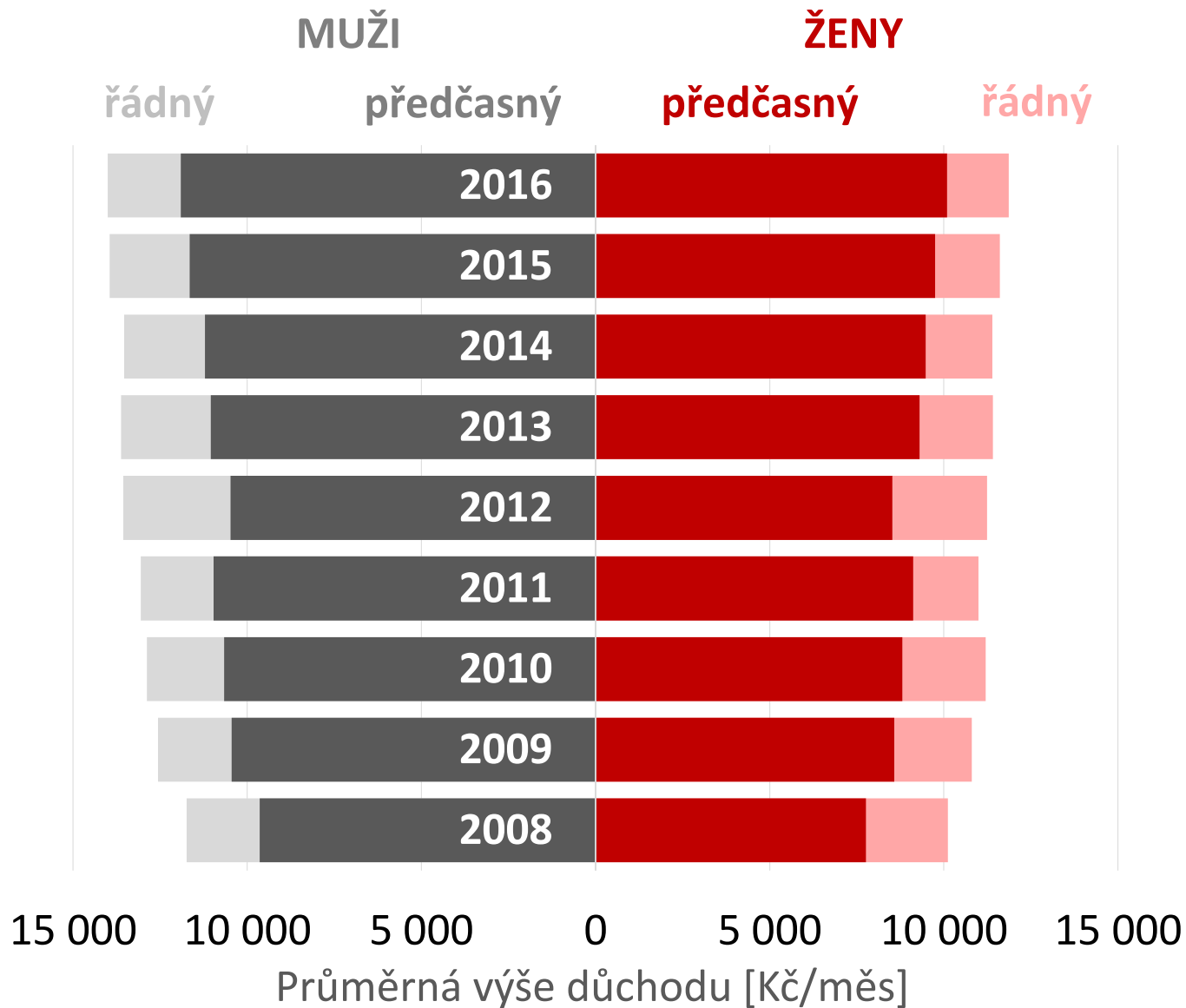
Počet nově přiznaných starobních důchodů v ČR v letech 2005-2016

Nově přiznané důchody



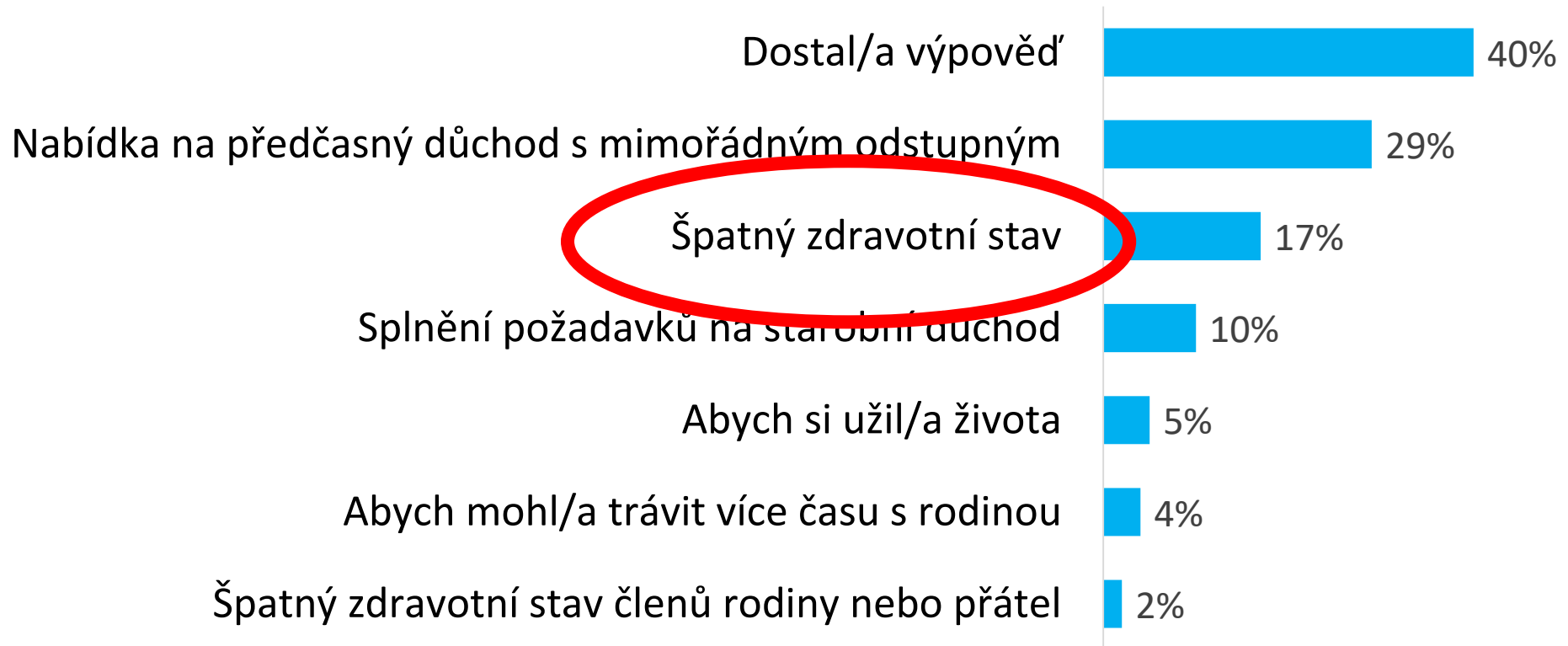


Průměrná výše nově přiznaných důchodů





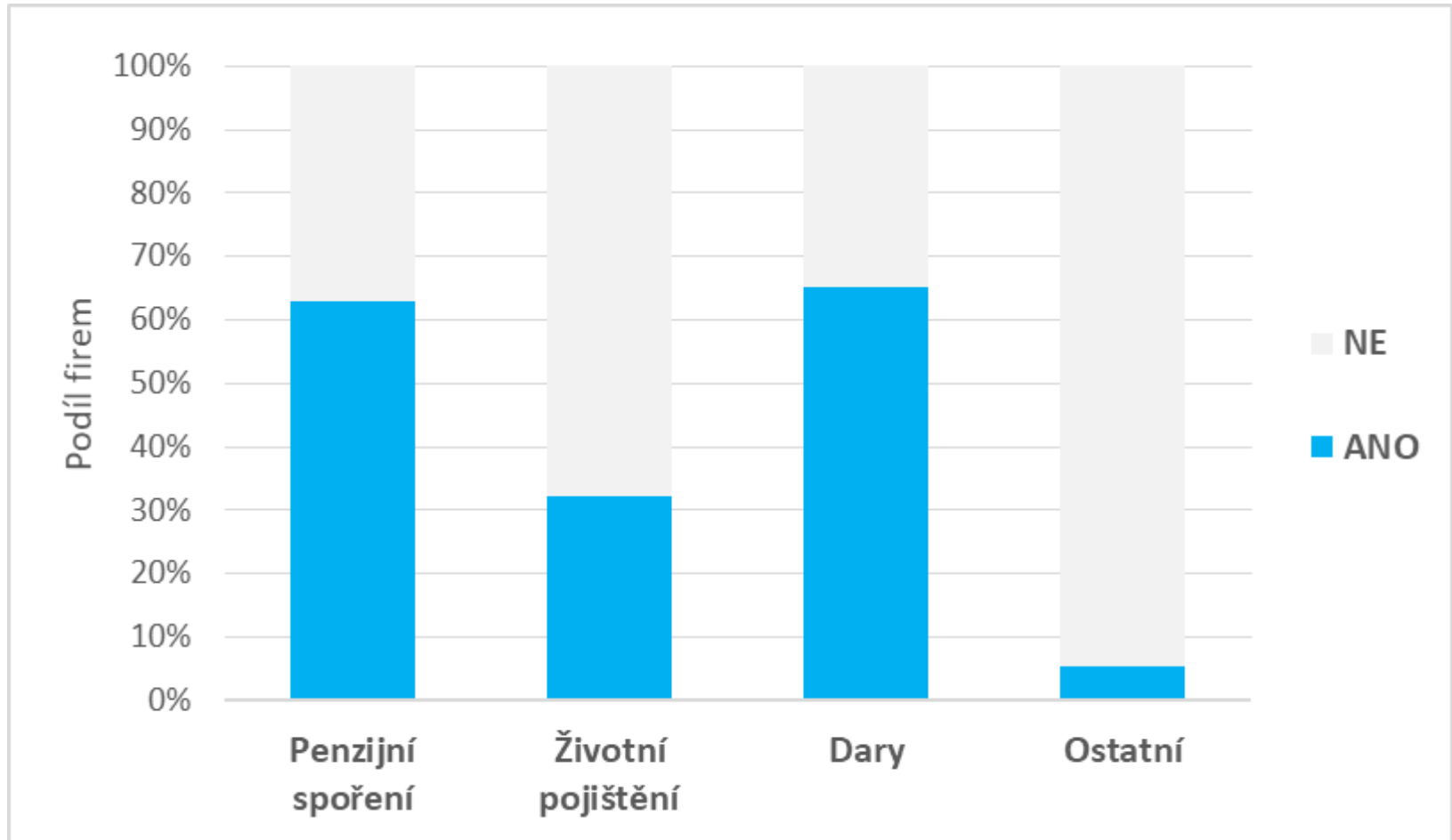
Důvody odchodu do předčasného důchodu



Zaměstnanecké benefity

Šetření PŘEDDŮCHODY

Podíly firem poskytujících vybrané benefity

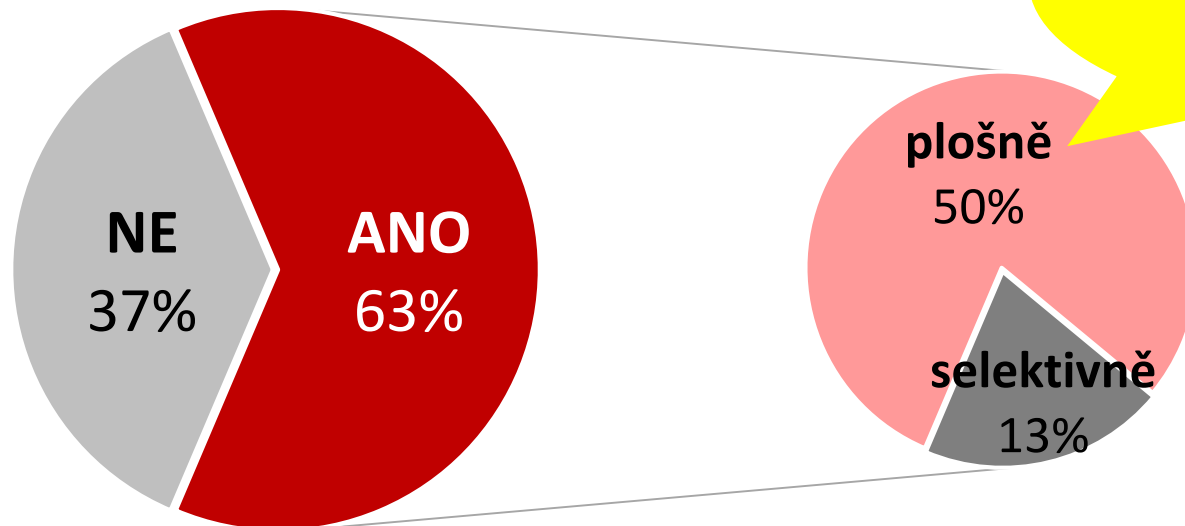


Příspěvek na soukromé penzijní pojištění (2017)

příspěvek čerpalo 71 %
zaměstnanců

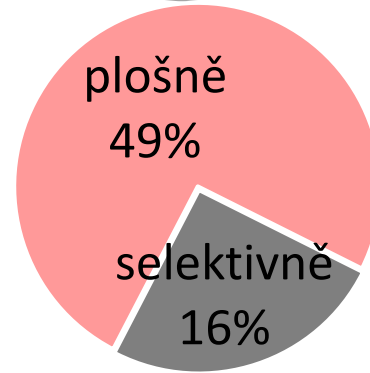
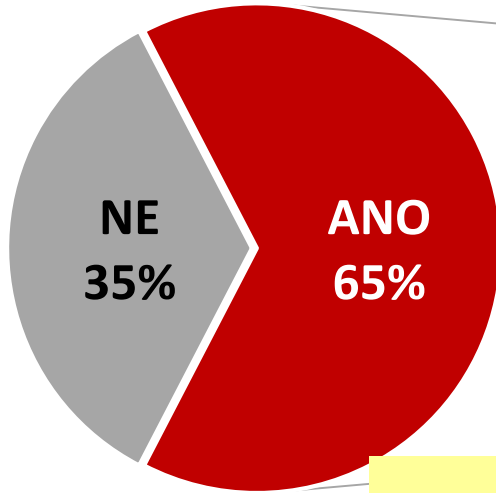


1/3 nemá zájem!

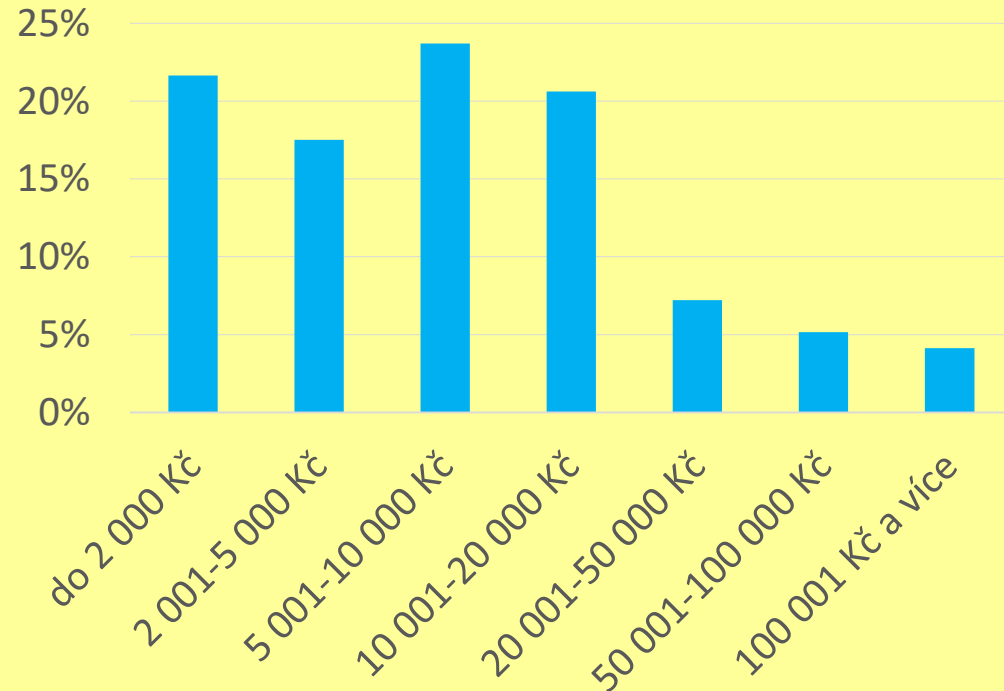


Ukazatel variability	Způsob stanovení výše příspěvku na soukromé penzijní pojištění			
	% VZ	MINIMÁLNÍ částka	MAXIMÁLNÍ částka	Absolutní jednotná částka
	[%]	[Kč/měs]	[Kč/měs]	[Kč/měs]
MIN	1,5	100	150	200
MAX	5,0	2 500	2 500	2 000
Průměr	3,3	440	897	630

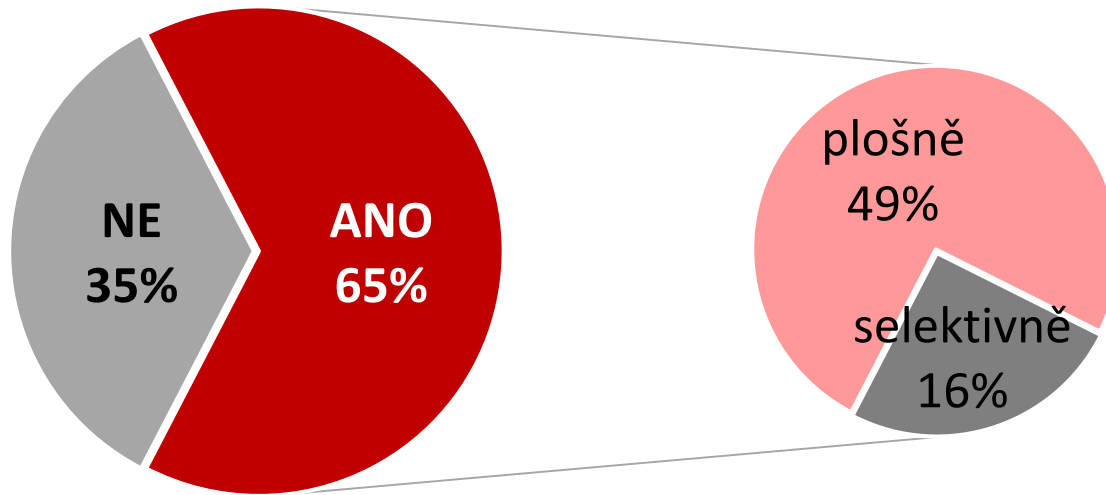
Příspěvky či dary při životních výročích (2017)



Struktura firem podle průměrné výše příspěvků či darů



Příspěvky či dary při životních výročích (2017)



Podmínka pro poskytování příspěvku či daru při životních výročích	Podíl firem
vazba na dobu trvání pracovního poměru (např. minimálně 1 rok)	46 %
ukončení pracovního poměru	22 %
poskytnutí příspěvku je sjednáno v kolektivní smlouvě	7 %

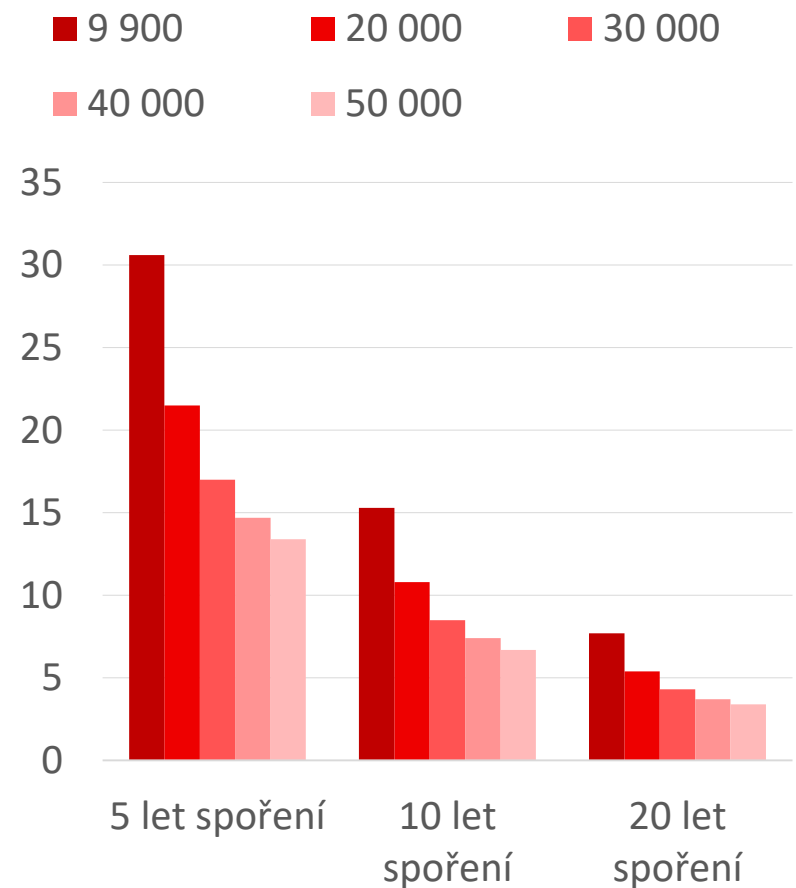
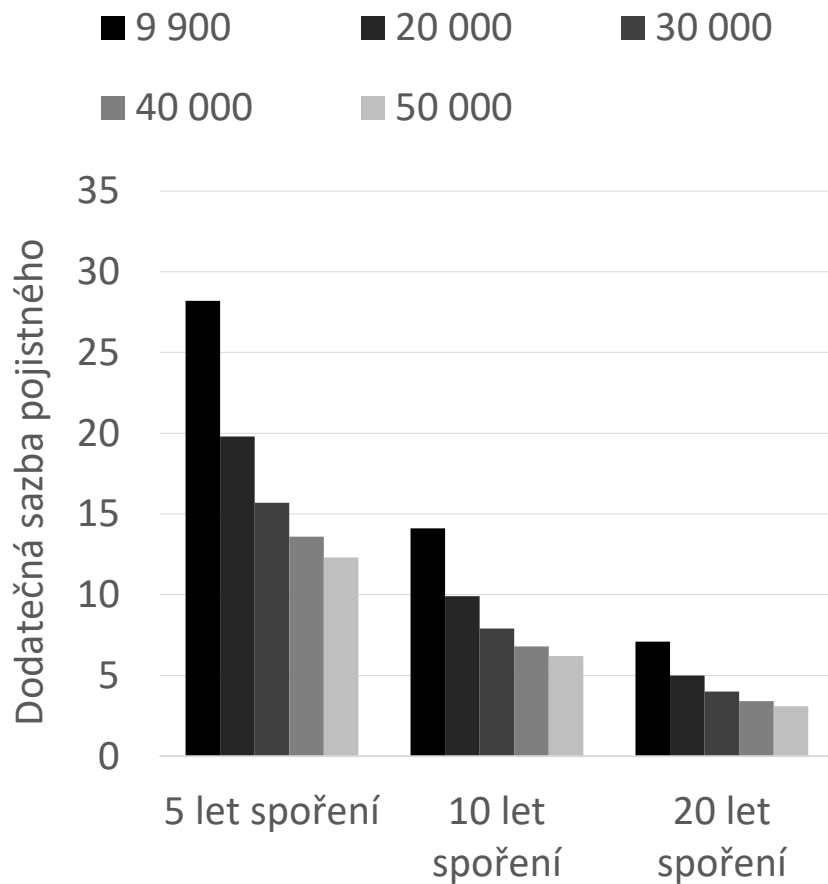
Kolik by stály předdůchody
bez sankce?



Dodatečné sazby pojistného v případě odchodu do předčasného starobního důchodu o 3 roky dříve bez sankce podle různé doby spoření, výše mzdy a pohlaví

MUŽI

ŽENY





Shrnutí

- **36 % zaměstnavatelů** se setkává s **poklesem výkonnosti** z důvodu dlouhodobého výkonu zatěžující práce
- 1/3 pojištěnců využívá předčasný důchod v I. pilíři
 - **17 % špatný zdravotní stav**
- 31 % smluv ve III. pilíři vede příspěvek zaměstnavatele
 - ~ 1/2 zaměstnavatelů poskytuje **příspěvek na soukromé penzijní pojištění**

Názory zaměstnavatelů:

- **vybraní zaměstnanci by měli mít právo odejít do předčasného důchodu bez jeho krácení** podle 74 % firem
- podmínky:
 - zařazení v kategorii rizika (4. nebo všichni)
 - počet odpracovaných let v kategorii (20 let)
 - doba spoření
 - **o 3 roky dříve**
- **náklady** by měli sdílet zaměstnanci, zaměstnavatelé a stát
 - **nízká ochota participovat** u zaměstnavatelů



DĚKUJEME ZA POZORNOST!