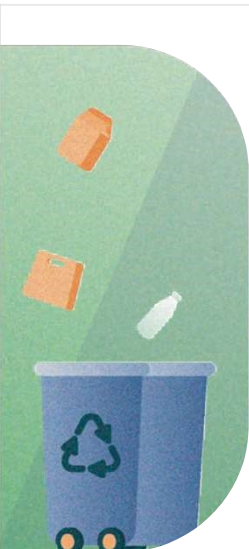


POSTUP REALIZACE ODDĚLENÉHO SBĚRU PAPÍRU









Co je oddělený sběr?

- Rámcová směrnice pro odpady (WFD) popisuje oddělený sběr jako podmínku pro kvalitní recyklaci a definuje jej jako: „sběr, kde tok odpadu je veden odděleně podle typu a povahy, aby se usnadnila příslušná úprava pro recyklaci.“
- V případě papíru, kartonu a lepenky by separovaný sběr měl tyto materiály oddělit nejen od zbytkového odpadu, ale také od dalších recyklovatelných materiálů, jako jsou například plasty, kovy nebo sklo.

Proč by měl být oddělený sběr v Evropě plně zaveden? Jaké jsou výhody pro obce a občany?

- Dodržování evropského a českého práva.
- Homogenita toku odpadu znamená dobrou kvalitu materiálu a vyšší ekonomickou a ekologickou hodnotu.
- Maximalizace úrovně recyklace a nejlepší účinnost ve všech krocích řetězce recyklace, méně skládkování a spalování.
- Jednoduchý a snadný způsob sběru pro občany a konečné zpracovatele.
- Optimalizace nákladů v řetězci hodnot recyklace.

Jak je třeba papír a karton sbírat a třídit, aby se dosáhlo vhodného procesu recyklace?

KATEGORIE	Typ produktu	Odhad množství v tunách v Evropě	Jak je třeba provádět sběr?	Pod kterými třídami papíru pro recyklaci je třeba provádět třídění (EN 643)?	Kde se bude normálně provádět recyklace?
Papír, karton a lepenka z domácností	 Papírové a kartonové obaly a obaly z vlnité lepenky	12 miliónů	Jako papír, karton a lepenka	Pod 1.01, 1.02, 1.04, 1.05	Ve standardních papírnách na zpracování kartonu a lepenky
	 Noviny, časopisy	12 miliónů	Jako papír a karton	Pod 1.11	Ve standardních papírnách na zpracování novin a časopisů
Papírové obaly, které byly v kontaktu s potravinami	 Použité krabice od pizzy		Pokud jsou očištěny a jsou znečištěny pouze lehkými skvrnami, společně s papírem a kartonem. V případě zbytků potravin se musí likvidovat společně se smíšeným odpadem.	Pod 1.01, 1.02,	Ve standardních papírnách na zpracování kartonu a lepenky
Vícevrstvý karton	 Krabice od nápojů	Méně než 1 milión	S lehkými obaly (láhve a plechovky od nápojů)	Pod 5.03	V provozech se speciálním zařízením, které dokáže zpracovávat zvláštní třídy (EN 643, skupina 5)
	 Použité kelímky od kávy	100 000-200 000	Na hlavních třídách měst, restaurace typu fast food: S příslušným odpadem. V domácnostech S lehkými obaly (láhve a plechovky od nápojů).	Pod 5.14	V provozech se speciálním zařízením, které dokáže zpracovávat zvláštní třídy (EN 643, skupina 5)
Další materiály skládající se z více vrstev	 Krabice od sendvičů, tácky pro mikrovlnné trouby, další obaly na potraviny vyrobené hlavně z kartonu s významným množstvím nepapírových složek		Na hlavních třídách měst, restaurace typu fast food restaurace: S příslušným odpadem. V domácnostech lehkými obaly (láhve a plechovky od nápojů).	Pod dalšími třídami skupiny 5	V provozech se speciálním zařízením, které dokáže zpracovávat zvláštní třídy (EN 643, skupina 5)

BODY OPATŘENÍ PRO OBCE?

Zvyšujte množství sebraného papíru a kartonu

- Plánování pro občany (harmonogramy sběru, vzdálenost ke kontejnerům, umístění...)
- Informace, komunikace a vzdělávání, pokud se týká řízení sběru recyklovatelných materiálů a recyklace
- Uvědomování si ochrany životního prostředí občany
- Důvěra občanů v systém
- Provedení kontejnerů a uspořádání místa pro sběr
- Motivace občanů

Řešte související sociální problémy

- Braňte vandalismu (dávejte pozor na krádeže papíru pro recyklaci)
- Omezte vybírání kontejnerů
- Vytvořte informační a komunikační kanály mezi občany (nebo zúčastněnými stranami) a obecní radou

Plánujte systém řízení odpadů

- Technické provedení kontejnerů
- Trasy sběru
- Plánování sběrného systému

Optimalizujte třídění

- Upravte proces třídění v souladu s požadavky tříd papíru pro recyklaci
- Stanovte dostatečný počet pracovníků zařízení pro zajištění kvality
Pravidelně kontrolujte kvalitu třídění
- Skladujte tak, aby se zabránilo nadměrné vlhkosti papíru pro recyklaci

Zvyšujte kvalitu papíru pro recyklaci

- Omezujte znečištění v kontejnerech
- Kde je to možné oddělte dvě frakce papíru (grafický papír a papír a karton z obalů)

